

NR	NAZWA POMIESZCZENIA	m2	11	HOL WEJŚCIOWY	18,57	22	KORYTARZ	3,76	33	POMIESZCZENIE SOCJALNE	4,67
01	SZYB/KLATKA SCHODOWA	29,07	12	POMIESZCZENIE POMOCNICZE	18,93	23	PRZEDSIONEK	3,86	34	WC	2,42
02	SALA EKSPOZYCYJNA	418,98	13	GALERIA SZTUKI	121,34	24	WC DAMSKIE	5,12	35	ESCAPE ROOM	43,74
03	POMIESZCZENIE DYDAKTYCZNE	45,48	14	KORYTARZ	4,72	25	POMIESZCZENIE GOSPODARCZE	3,15		RAZEM	1096,05
04	POMIESZCZENIE DYDAKTYCZNE	37,71	15	PRZEDSIONEK	5,52	26	HOL WEJŚCIOWY	73,49			
05	SALA KONFERENCYJNA	14,15	16	WC DAMSKIE	7,60	27	SALA MULTIMEDIALNA	36,23			
06	KOMUNIKACJA	5,72	17	PRZEDSIONEK	4,84	28	POMIESZCZENIE DYDAKTYCZNE	37,45			
06'	KLATKA SCHODOWA	15,37	18	WC MĘSKIE	6,76	29	POMIESZCZENIE POMOCNICZE	9,67			
07	GABINET DYREKTORA	21,88	19	POMIESZCZENIE TECHNICZNE	5,50	30	POMIESZCZENIE POMOCNICZE	8,95			
08	KORYTARZ	2,12	20	POMIESZCZENIE TECHNICZNE	10,79	31	POMIESZCZENIE DYDAKTYCZNE	46,78			
09	WC	3,31	21	WC DLA NIEPELNOSPRAWNYCH	7,06	32	KORYTARZ	2,82			
10	POMIESZCZENIE SOCJALNE	8,49									

- LEGENDA**
- WYBURZENIA ŚCIAN ELEMENTY DO LIKWIDACJI
 - WYBURZENIA OTWORÓW
 - ZAMUROWANE OTWORY
 - PROJEKTOWANE ŚCIANY
 - 10 NUMERACJA POMIESZCZEŃ

UWAGI

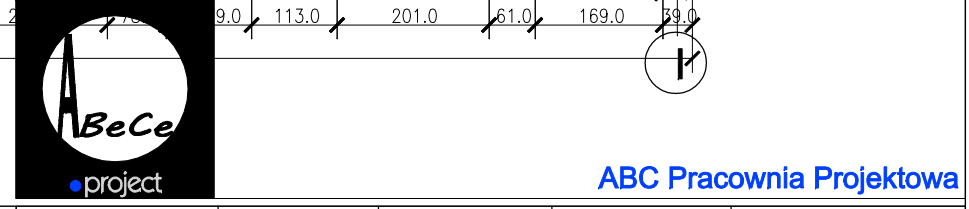
W pomieszczeniach nr 03, 04, 07 do 10 oraz 14 do 26 wykonać podbudowę wraz z warstwami posadzkowymi wg poniższego opisu

- 2**
- posadzka cienkowarstwowa polimerowo-cementowa 15mm
 - wylewka cementowa 5cm
 - parozizolacja styropian ekstrudowany XPS10,00cm
 - izolacja przeciwwilgociowa płyta żelbetowa zbrojona 16,00 cm
 - podsyпка płaskowa 30,00 cm

(S1)

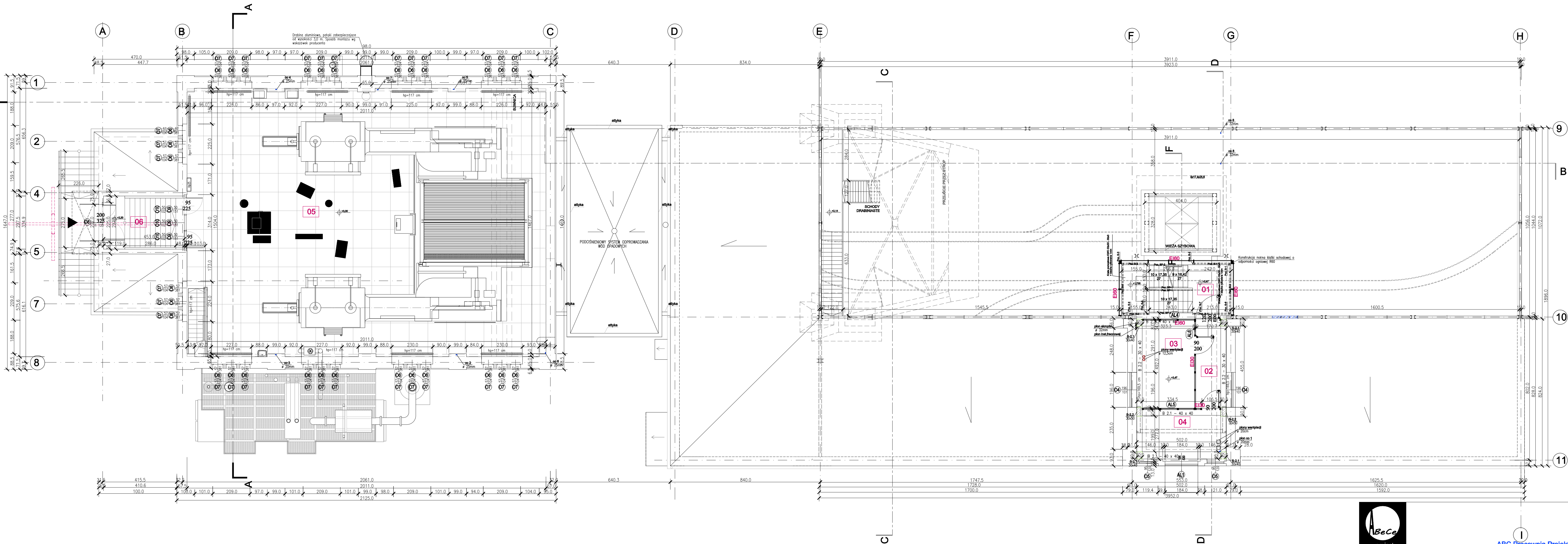
Płyta panelowa elewacyjna z wypełnieniem z wełny mineralnej gr. 18,0 cm z ukrytym mocowaniem. Rozstrzał wykonania białych gładka ocynkowana 0,7mm, kolor RAL 7016 obustronnie

Wszystkie elementy stalowe konstrukcji (oprócz urządzeń oraz maszyn wewnątrz obiektów) malowane na kolor RAL 7016



ul. Roosevelta 58/11 41-800 Zabrze tel. 032-370-22-26 fax. 032-376-43-40 biuro@abcpraca.pl


INWESTOR	Miasto Rybnik ul. Bolesława Chrobrego 2, 44-200 Rybnik		
STANOWISKO	IME I NAZWISKO	UPRAWNIENIA	PODPIS
GLÓWNY PROJEKTANT	mgr inż. arch. Aleksander Nosita	15/05/SLOKK	
PROJEKTANT			
ZESPÓŁ PROJEKTOWY	mgr inż. arch. Bożena Nosita		
	mgr inż. arch. Anna Stec		
SPRAWDZIŁ			
TEMAT	SKALA	BRANŻA	Arch.
Modernizacja wraz z rozbudową budynków nadszycia i maszynowni szybu "Kosciuszko" na terenie Zabytkowej Kopalni Ignacy	1:100		
ADRES	FAZA	NR RYS.	12.2016
ul. Mościckiego 3 44-200 Rybnik	PW	A01	
SYGNATURA PROJEKTU	ZMIANA	DATA ZMIANY	
TRZECI RYSUNKU	Rzut przyziemia		



NR	NAZWA POMIESZCZENIA	m2
01	KLATKA SCHODOWA	15,37
02	KOMUNIKACJA	8,22
03	POMIESZCZENIE BIUROWE	15,65
04	POMIESZCZENIE BIUROWE	13,64
05	SALA EKSPOZYCYJNA	301,05
06	KLATKA SCHODOWA	14,66
	RAZEM	368,59

- LEGENDA**
- WYBURZENIA ŚCIAN ELEMENTY DO LIKWIDACJI
 - WYBURZENIA OTWORÓW
 - ZAMUROWANE OTWORY
 - PROJEKTOWANE ŚCIANY
 - NUMERACJA POMIESZCZEŃ

Wszystkie elementy stalowe konstrukcji (oprócz urządzeń oraz maszyn wewnątrz obiektów) malowane na kolor RAL 7016

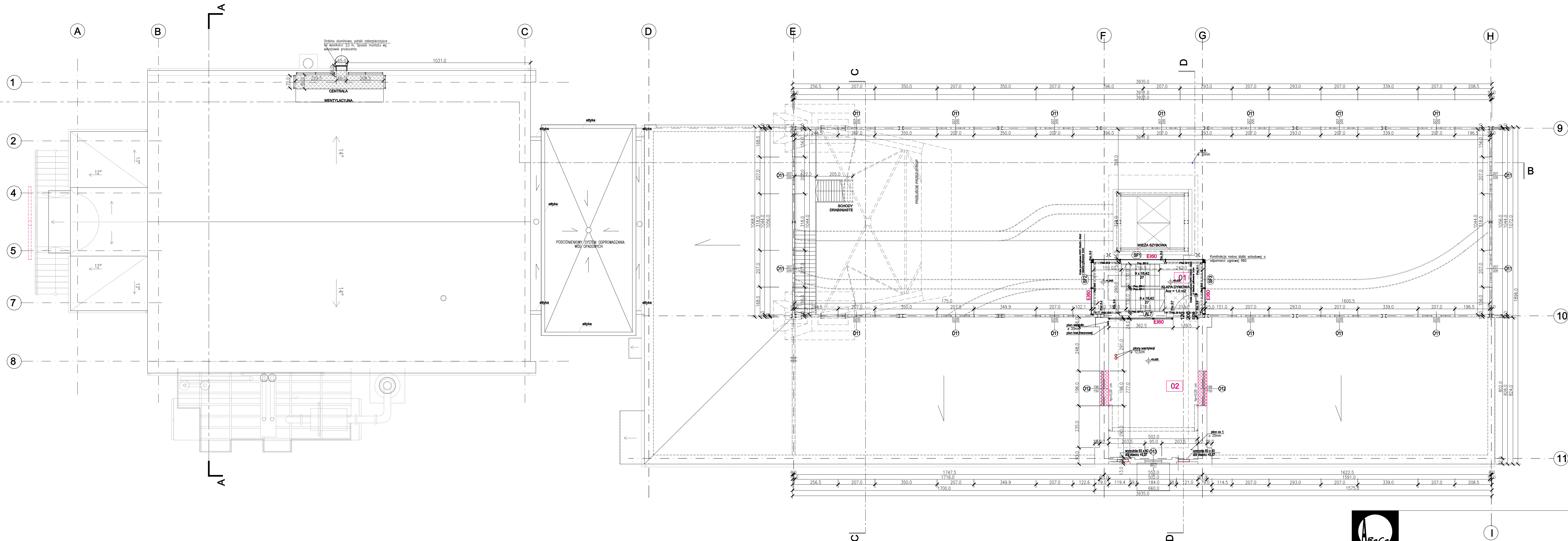


ABC Pracownia Projektowa

ul. Roosevelta 58/11 41-800 Zabrze tel. 032-370-22-26 fax. 032-376-43-40 biuro@abcprojekt.com.pl

INWESTOR			
Miasto Rybnik ul. Bolesława Chrobrego 2, 44-200 Rybnik			
STANOWISKO	IME I NAZWISKO	UPRAWNIENIA	PODPIS
GLÓWNY PROJEKTANT	mgr inż. arch. Aleksander Nosiła	15/05/SLOKK	
PROJEKTANT			
ZESPÓŁ PROJEKTOWY	mgr inż. arch. Bożena Nosiła		
	mgr inż. arch. Anna Stec		
SPRAWDZIŁ			
TEMAT	SKALA	BRANŻA	
Modernizacja wraz z rozbudową budynków nadszycia i maszynowni szybu "Kosciuszko" na terenie Zabytkowej Kopalni Ignacy	1:100	Arch.	
ADRES	FAZA	DATA	
ul. Mościckiego 3 44-200 Rybnik	PW	12.2016	
	SYGNATURA PROJEKTU	NR RYS.	
	ZMIANA	DATA ZMIANY	
		A/02	
TRESC RYSUNKU			


Rzut I piętra



NR	NAZWA POMIESZCZENIA	m2
01	KŁATKA SCHODOWA	4,25
02	POMIESZCZENIE BIUROWE	39,06
RAZEM		43,31

Wszystkie elementy stalowe konstrukcji (oprócz urządzeń oraz maszyn wewnątrz obiektów) malowane na kolor RAL 7016
 Wszystkie elementy rynien , rur spustowych oraz obróbek blacharskich kolor RAL 7016

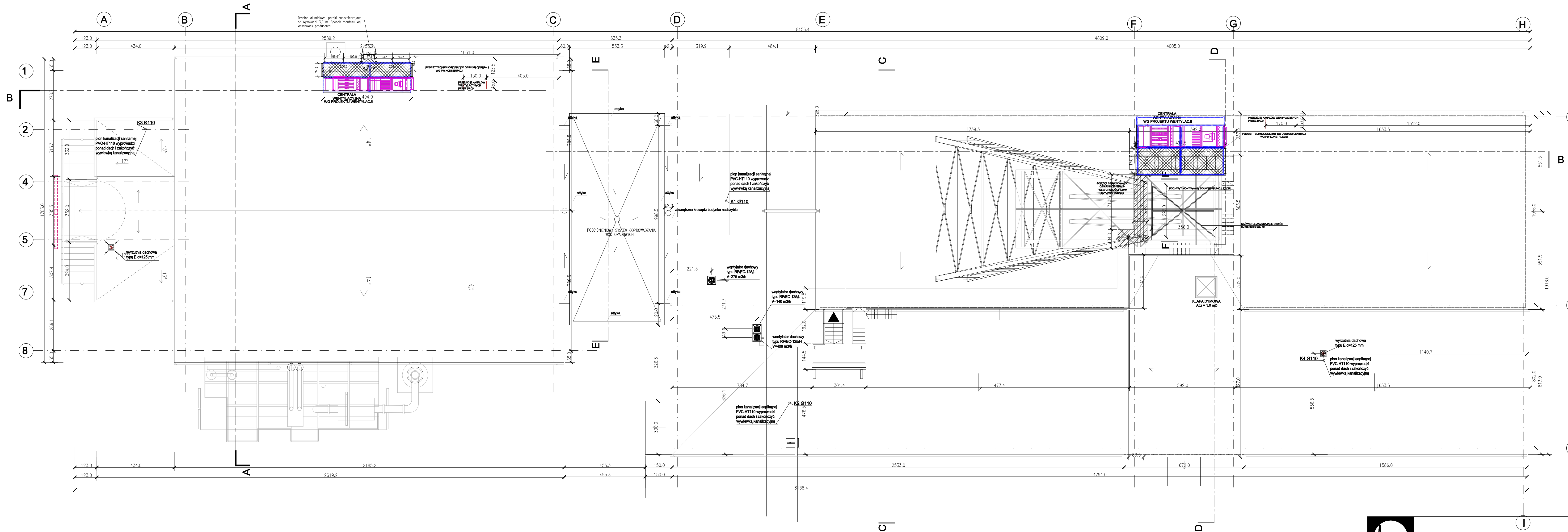
- LEGENDA**
- WYBURZENIA ŚCIAN ELEMENTY DO LIKWIDACJI
 - WYBURZENIA OTWORÓW
 - ZAMUROWANE OTWORY
 - PROJEKTOWANE ŚCIANY
 - 10 NUMERACJA POMIESZCZEŃ



ABC Pracownia Projektowa

ul. Roosevelta 58/11 41-800 Zabrze tel. 032-370-22-26 fax. 032-376-43-40 biuro@abcenrum-dm.pl

INWESTOR Miasto Rybnik ul. Bolesława Chrobrego 2, 44-200 Rybnik			
STANOWISKO	IME I NAZWISKO	UPRAWNIENIA	PODPIS
GLÓWNY PROJEKTANT	mgr inż. arch. Aleksander Nosita	15/05/SLOKK	
PROJEKTANT			
ZESPÓŁ PROJEKTOWY	mgr inż. arch. Bożena Nosita mgr inż. arch. Anna Stec		
SPRAWDZIŁ			
TEMAT	SKALA	BRANŻA	
Modernizacja wraz z rozbudową budynków nadszycia i maszynowni szybu "Kosciuszko" na terenie Zabytkowej Kopalni Ignacy	1:100	Arch.	
ADRES	FAZA	DATA	
ul. Mościckiego 3 44-200 Rybnik	PW	12.2016	
	SYGNATURA PROJEKTU	NR RYS.	
	ZMIANA	DATA ZMIANY	
		A/03	
TRESC RYSUNKU Rzut II piętra			



Wszystkie elementy stalowe konstrukcji (oprócz urządzeń oraz maszyn wewnątrz obiektów) malowane na kolor RAL 7016
 Wszystkie elementy rynien , rur spustowych oraz obróbek blacharskich kolor RAL 7016
 Wraz z wymianą dachów wymienić wszystkie rynny i rury spustowe oraz uzupełnić brakujące odwodnienie dachów. Zastosować rynny fi 125, rury spustowe fi 100. Kolor rynien i rur spustowych RAL 7016. Wymienić wszystkie obróbki blacharskie, stosując dostępne na rynku rozwiązania systemowe. Kolor obróbek RAL 7016.

ABC Pracownia Projektowa
 ul. Roosevelta 59/11 41-800 Zabrze tel. 032-370-22-26 fax. 032-376-43-40 biuro@abcpraca.pl

INWESTOR	Miasto Rybnik ul. Bolesława Chrobrego 2, 44-200 Rybnik		
STANOWISKO	IME I NAZWISKO	UPRAWNIENIA	PODPIS
GLÓWNY PROJEKTANT	mgr inż. arch. Aleksander Nosita	15/05/SLOKK	
PROJEKTANT			
ZESPÓŁ PROJEKTOWY	mgr inż. arch. Bożena Nosita		
	mgr inż. arch. Anna Stec		
SPRAWDZIŁ			
TEMAT	SKALA	BRANŻA	
Modernizacja wraz z rozbudową budynków nadszycia i maszynowni szybu "Kosciuszko" na terenie Zabytkowej Kopalni Ignacy	1:100	Arch.	
ADRES	FAZA	DATA	
ul. Mościckiego 3 44-200 Rybnik	PW	12.2016	
	SYGNATURA PROJEKTU	NR RYS.	
	ZMIANA	DATA ZMIANY	
		A/04	
TRESC RYSUNKU	Rzut dachu		