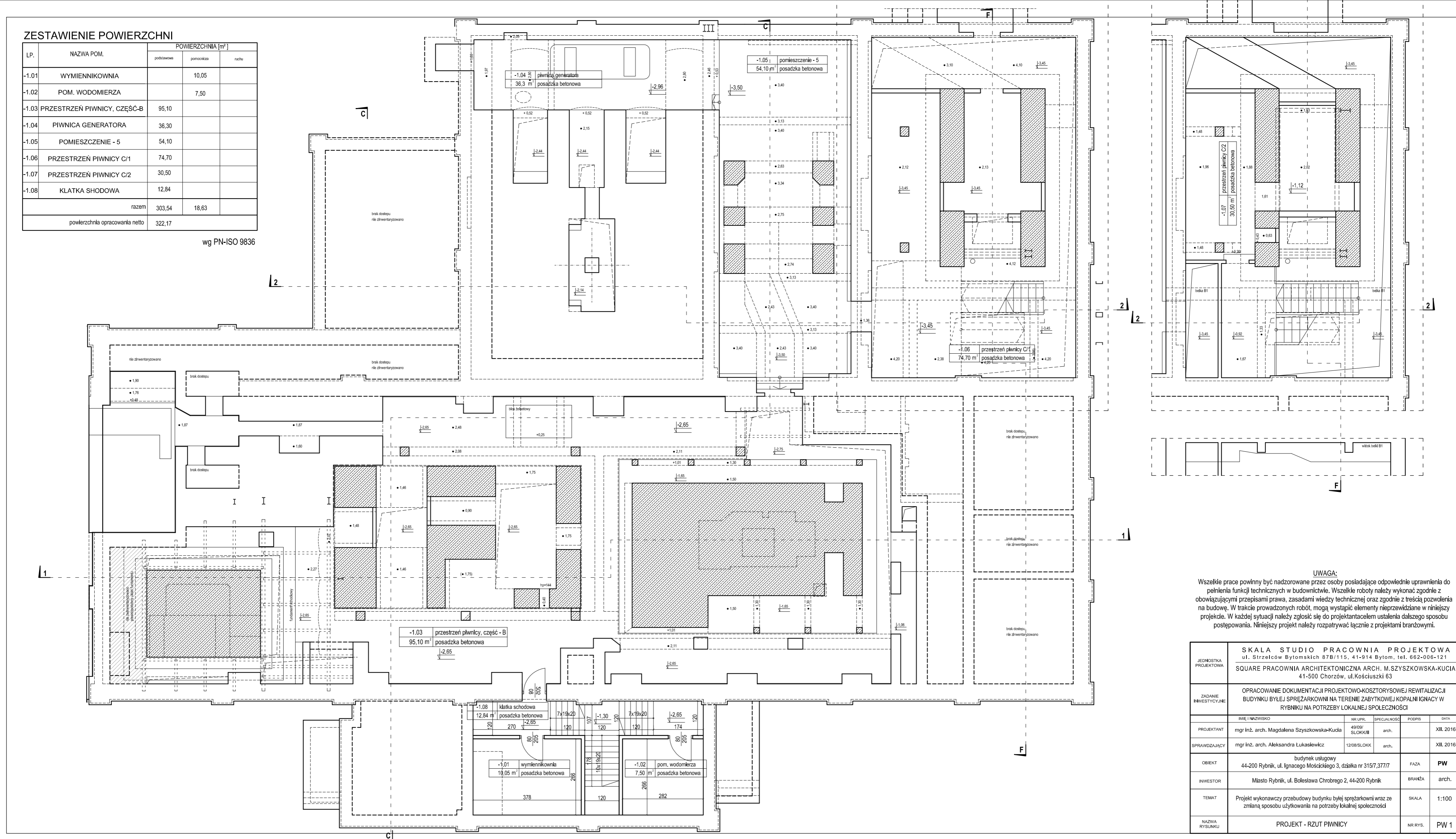


ZESTAWIENIE POWIERZCHNI

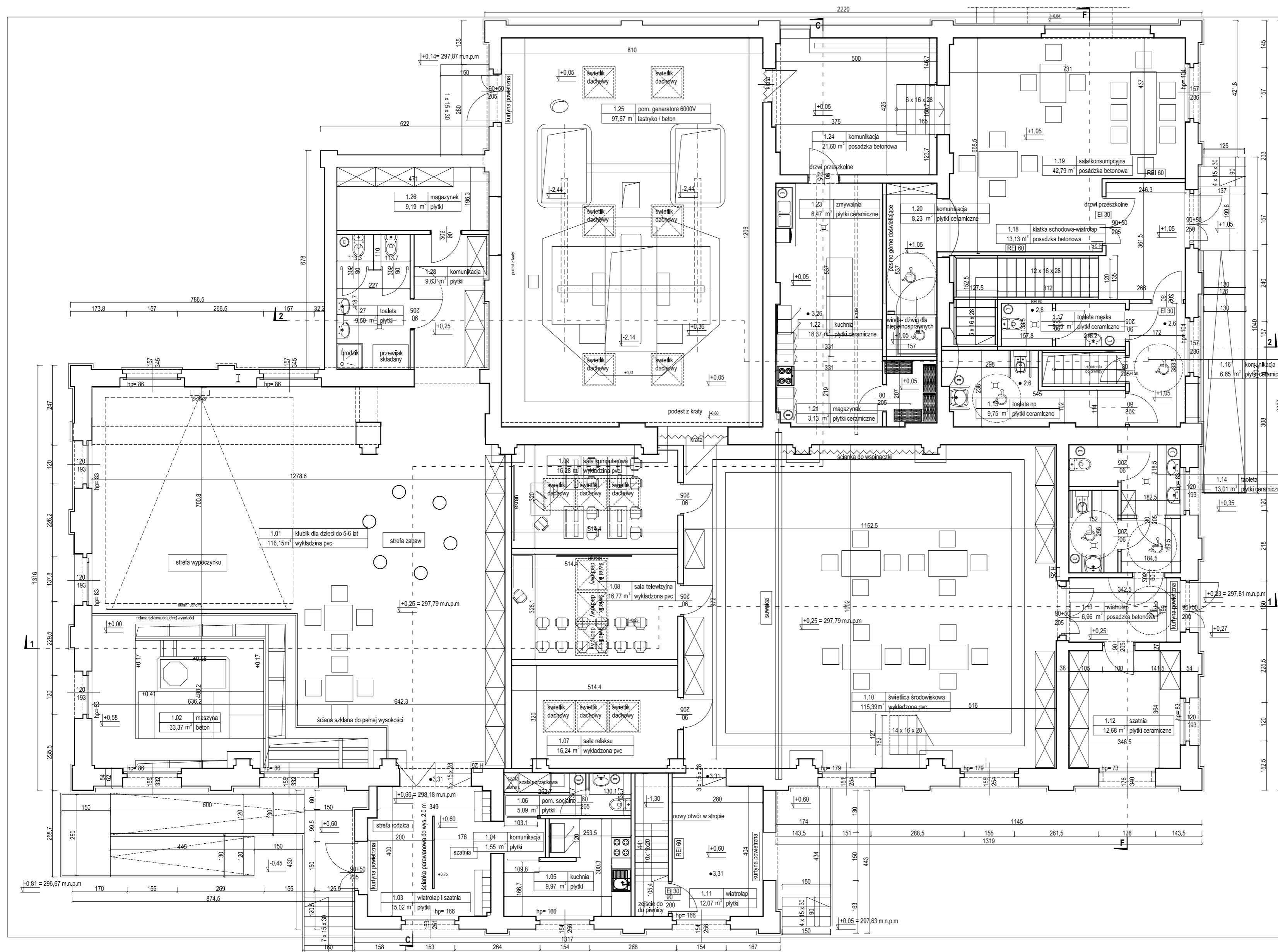
LP.	NAZWA POM.	POWIERZCHNIA (m ²)	
		podstawowa	pomocnicza
-1.01	WYMIENNIKOWNIA	10,05	
-1.02	POM. WODOMIERZA	7,50	
-1.03	PRZESTRZEŃ PIWNICY, CZĘŚĆ-B	95,10	
-1.04	PIWNICA GENERATORA	36,30	
-1.05	POMIESZCZENIE - 5	54,10	
-1.06	PRZESTRZEŃ PIWNICY C/1	74,70	
-1.07	PRZESTRZEŃ PIWNICY C/2	30,50	
-1.08	KLATKA SCHODOWA	12,84	
razem		303,54	18,63
powierzchnia opracowania netto		322,17	

wg PN-ISO 9836



UWAGA:
 Wszelkie prace powinny być nadzorowane przez osoby posiadające odpowiednie uprawnienia do pełnienia funkcji technicznych w budownictwie. Wszelkie roboty należy wykonać zgodnie z obowiązującymi przepisami prawa, zasadami wiedzy technicznej oraz zgodnie z treścią pozwolenia na budowę. W trakcie prowadzonych robót, mogą wystąpić elementy nieprzewidziane w niniejszym projekcie. W każdej sytuacji należy zgłosić się do projektanta celem ustalenia dalszego sposobu postępowania. Niniejszy projekt należy rozpatrywać łącznie z projektami branżowymi.

JEDNOSTKA PROJEKTOWA	SKALA STUDIO PRACOWNIA PROJEKTOWA ul. Strzelców Bytomskich 87B/115, 41-914 Bytom, tel. 662-006-121			
	SQUARE PRACOWNIA ARCHYTEKTONICZNA ARCH. M. SZYSZKOWSKA-KUCIA 41-500 Chorzów, ul. Kościuszki 63			
ZADANIE INWESTYCYJNE	OPRACOWANIE DOKUMENTACJI PROJEKTOWO-KOSZTORYSOWEJ REWITALIZACJI BUDYNKU BYŁEJ SPRĘŻARKOWNI NA TERENIE ZABYTKOWEJ KOPALNI IGNACY W RYBNIKU NA POTRZEBY LOKALNEJ SPOŁECZNOŚCI			
PROJEKTANT	mgr inż. arch. Magdalena Szyszkowska-Kucia	NR UPRL 49/09/SŁOKK/II	SPECJALNOŚĆ arch.	DATA XII. 2016r.
SPRAWDZAJĄCY	mgr inż. arch. Aleksandra Lukaszewicz	12/08/SŁOKK	arch.	XII. 2016r.
OBIEKT	budynek usługowy 44-200 Rybnik, ul. Ignacego Moscińskiego 3, działka nr 315/7.37/77	FAZA	PW	
INWESTOR	Miasto Rybnik, ul. Bolesława Chrobrego 2, 44-200 Rybnik	BRANŻA	arch.	
TEMAT	Projekt wykonawczy przebudowy budynku byłej sprężarkowni wraz ze zmianą sposobu użytkowania na potrzeby lokalnej społeczności	SKALA	1:100	
NAZWA RYSUNKU	PROJEKT - RZUT PIWNICY	NR RYS.	PW 1	

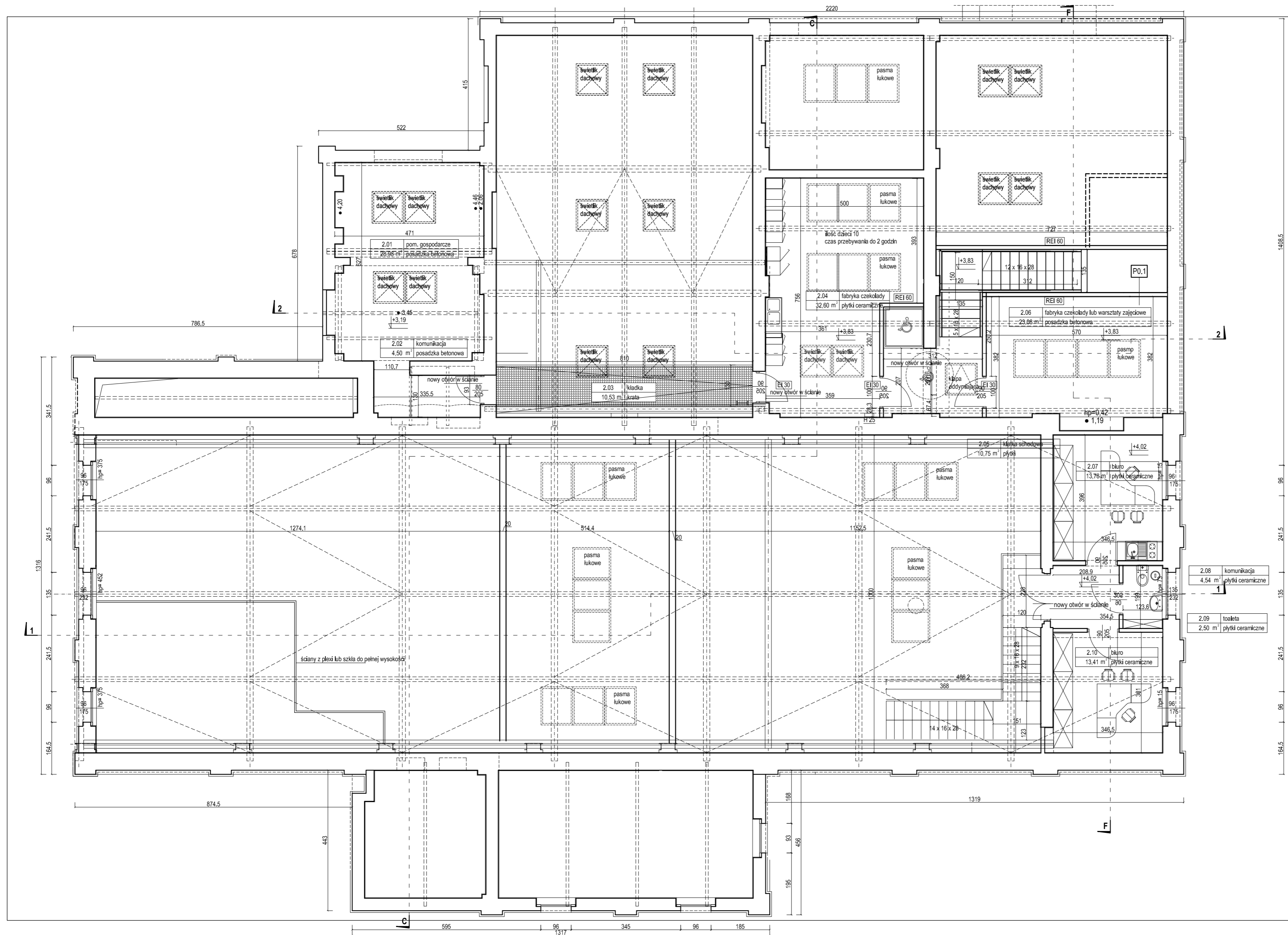


ZESTAWIENIE POWIERZCHNI

LP.	NAZWA POM.	POWIERZCHNIA (m ²)		
		podłogowa	pomocnicza	natych
1.01	KLUBIK DLA DZIECI DO 5-6 LAT	116,15		
1.02	MASZYNA	33,37		
1.03	WIATROLAP I SZATNIA			15,02
1.04	KOMUNIKACJA			1,55
1.05	KUCHNIA	9,97		
1.06	POMIESZCZENIE SOCJALNE	5,09		
1.07	SALA RELAKSU	16,24		
1.08	SALA TELEWIZYJNA	16,77		
1.09	SALA KOMPUTEROWA	16,28		
1.10	ŚWIETLICA ŚRODOWISKOWA	115,39		
1.11	WIATROLAP			12,07
1.12	SZATNIA			12,68
1.13	WIATROLAP			6,96
1.14	TOALETA			13,01
1.15	TOALETA DLA NIEPEŁNOSPRAWNYCH			9,75
1.16	KOMUNIKACJA			6,65
1.17	TOALETA MĘSKA			5,19
1.18	KLATKA SCHODOWA-WIATROLAP			13,13
1.19	SALA KONSUMPCYJNA	42,79		
1.20	KOMUNIKACJA			8,23
1.21	MAGAZYNEK			3,13
1.22	KUCHNIA			18,37
1.23	ZMYWALNIA			6,47
1.24	KOMUNIKACJA			21,60
1.25	POM. GENERATORA 6000V			97,67
1.26	MAGAZYNEK			9,19
1.27	TOALETA			9,50
1.28	KOMUNIKACJA			9,63
razem		421,29	135,72	94,84
powierzchnia opracowania netto		651,85		

uwaga: wg PN-ISO 9836
 Wszelkie prace powinny być nadzorowane przez osoby posiadające odpowiednie uprawnienia do pełnienia funkcji technicznych w budownictwie. Wszelkie roboty należy wykonywać zgodnie z obowiązującymi przepisami prawa, zasadami wiedzy technicznej oraz zgodnie z treścią pozwolenia na budowę. W trakcie prowadzonych robót, mogą wystąpić elementy nieprzewidziane w niniejszym projekcie. W każdej sytuacji należy zgłosić się do projektanta celem ustalenia dalszego sposobu postępowania. Niniejszy projekt należy rozpatrywać łącznie z projektami branżowymi.

JEDNOSTKA PROJEKTOWA	SKALA STUDIO PRACOWNIA PROJEKTOWA ul. Strzelców Bytomskich 87B/115, 41-914 Bytom, tel. 662-006-121			
ZADANIE INWESTYCYJNE	OPRACOWANIE DOKUMENTACJI PROJEKTOWO-KOSZTORYSOWEJ REWITALIZACJI BUDYNKU BYŁEJ SPRĘŻARKOWNI NA TERENIE ZABYTKOWEJ KOPALNI IGNACY W RYBNIKU NA POTRZEBY LOKALNEJ SPOŁECZNOŚCI			
PROJEKTANT	mgr inż. arch. Magdalena Szyszowska-Kucia	NR UPŁ. SŁOKK/II	49/09/ arch.	DATA XII. 2016r.
SPRAWDZAJĄCY	mgr inż. arch. Aleksandra Lukaszewicz	12/08/SŁOKK	arch.	XII. 2016r.
OBIEKT	44-200 Rybnik, ul. Bolesława Chrobrego 2, działka nr 3157/3777	FAZA	PW	
INWESTOR	Miasto Rybnik, ul. Bolesława Chrobrego 2, 44-200 Rybnik	BRANŻA	arch.	
TEMAT	Projekt wykonawczy przebudowy budynku byłej sprężarkowni wraz ze zmianą sposobu użytkowania na potrzeby lokalnej społeczności			
NAZWA RYSUNKU	PROJEKT - RZUT PARTERU	NR RYS.	PW 2	



ZESTAWIENIE POWIERZCHNI

LP.	NAZWA POM.	POWIERZCHNIA (m ²)		
		podstawowa	pomocnicza	razem
2.01	POM. GOSPODARCZE	28,98		
2.02	KOMUNIKACJA			4,50
2.03	KŁADKA			10,53
2.04	FABRYKA CZEKOLADY	32,60		
2.05	KLATKA SCHODOWA			10,75
2.06	FABRYKA CZEKOLADY LUB WARSZTATY ZAJĘCIOWE	23,08		
2.07	BIURO	13,78		
2.08	KOMUNIKACJA			4,54
2.09	TOALETA		2,50	
2.10	BIURO	13,41		
razem		111,85	2,50	30,32
powierzchnia opracowania netto		144,67		

wg PN-ISO 9836

UWAGA:
 Wszystkie prace powinny być nadzorowane przez osoby posiadające odpowiednie uprawnienia do pełnienia funkcji technicznych w budownictwie. Wszystkie roboty oraz wykonanie zgodnie z obowiązującymi przepisami prawa, zasadami wiedzy technicznej oraz zgodnie z treścią pozwolenia na budowę. W trakcie prowadzonych robót, mogą wystąpić elementy nieprzewidziane w niniejszym projekcie. W każdej sytuacji należy zgłosić się do projektanta celem ustalenia dalszego sposobu postępowania. Niniejszy projekt należy rozpatrywać łącznie z projektami branżowymi.

JEDNOSTKA PROJEKTOWA	SKALA STUDIO PRACOWNIA PROJEKTOWA ul. Strzelców Bytomskich 87B/115, 41-914 Bytom, tel. 662-006-121			
	SQUARE PRACOWNIA ARCHYTEKTONICZNA ARCH. M. SZYSZKOWSKA-KUCIA 41-500 Chorzów, ul. Kościuszki 63			
ZADANIE INWESTYCYJNE	OPRACOWANIE DOKUMENTACJI PROJEKTOWO-KOSZTORYSOWEJ REWITALIZACJI BUDYNKU BYŁEJ SPRĘŻARKOWNI NA TERENIE ZABYTKOWEJ KOPALNI IGNACY W RYBNIKU NA POTRZEBY LOKALNEJ SPOŁECZNOŚCI			
PROJEKTANT	mgr inż. arch. Magdalena Szyszkowska-Kucia	NR UPRL 49/09/SŁOKK/II	SPECJALNOŚĆ arch.	DATA XII. 2016r.
SPRAWDZAJĄCY	mgr inż. arch. Aleksandra Lukaszewicz	12/08/SŁOKK	arch.	XII. 2016r.
OBIEKT	budynek usługowy 44-200 Rybnik, ul. Ignacego Mościckiego 3, działka nr 315/7.37/77	FAZA	PW	
INWESTOR	Miasto Rybnik, ul. Bolesława Chrobrego 2, 44-200 Rybnik	BRANŻA	arch.	
TEMAT	Projekt wykonawczy przebudowy budynku byłej sprężarkowni wraz ze zmianą sposobu użytkowania na potrzeby lokalnej społeczności	SKALA	1:100	
NAZWA RYSUNKU	PROJEKT - RZUT PIĘTRA	NR RYS.	PW 3	