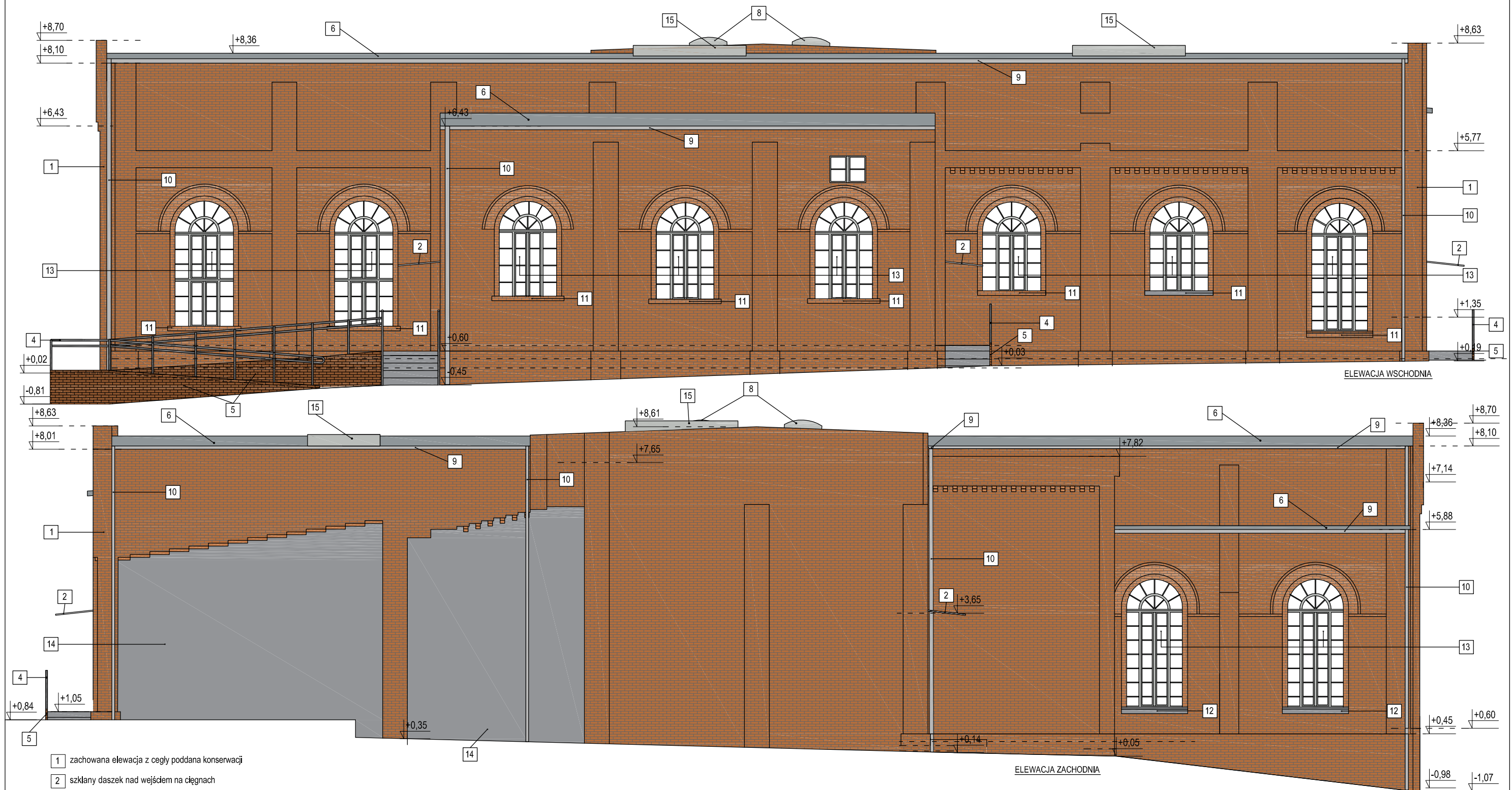


- 1 zachowana elewacja z cegły poddana konserwacji
- 2 szklany daszek nad wejściem na cięgnach
- 3 ślusarka drzwiowa drewniana malowana w kolorze RAL 7038 z nadświetłem aluminiowym w kolorze RAL 7038 zgodnie z oryginałem
- 4 balustrada zewnętrzna wys. 90 cm, stal nierdzewna
- 5 murek z cegły klinkierowej
- 6 płyta warstwowa w kolorze RAL 7042
- 7 obróbki blacharskie wykonane z blachy tytan-cynk, szczotkowanej, w kolor szaro-niebieski
- 8 świetlik dachowy aluminiowy w kolorze RAL 7038
- 9 rynna Ø 150 wykonana z blachy tytan-cynk, szczotkowanej, w kolorze szaro-niebieskim
- 10 rura spustowa Ø 100 mm wykonana z blachy tytan-cynk, szczotkowanej, w kolorze szaro-niebieskim
- 11 oryginalne parapety poddane konserwacji
- 12 projektowane parapety betonowe, w nawiązaniu do istniejących
- 13 ślusarka okienna aluminiowa w kolorze RAL 7038, podział okna zgodnie z oryginałem
- 14 tynk cementowo-wapienny i farba silikonowa w kolorze szarym
- 15 pasmo lukowe

UWAGA:
 Wszelkie prace powinny być nadzorowane przez osoby posiadające odpowiednie uprawnienia do pełnienia funkcji technicznych w budownictwie. Wszelkie roboty należy wykonać zgodnie z obowiązującymi przepisami prawa, zasadami wiedzy technicznej oraz zgodnie z treścią pozwolenia na budowę. W trakcie prowadzonych robót, mogą wystąpić elementy nieprzewidziane w niniejszym projekcie. W każdej sytuacji należy zgłosić się do projektanta ustalenia dalszego sposobu postępowania. Niniejszy projekt należy rozpatrywać łącznie z projektami branżowymi.

JEDNOSTKA PROJEKTOWA	SKALA STUDIO PRACOWNIA PROJEKTOWA ul. Strzelców Bytomskich 87B/115, 41-914 Bytom, tel. 662-006-121				
	SQUARE PRACOWNIA ARCHYTEKTONICZNA ARCH. M.SZYSZKOWSKA-KUCIA 41-500 Chorzów, ul.Kościuszki 63				
ZADANIE INWESTYCYJNE	OPRACOWANIE DOKUMENTACJI PROJEKTOWO-KOSZTORYSOWEJ REWITALIZACJI BUDYNKU BYLEJ SPRĘŻARKOWNI NA TERENIE ZABYTKOWEJ KOPALNI IGNACY W RYBNIKU NA POTRZEBY LOKALNEJ SPOŁECZNOŚCI				
PROJEKTANT	IMIE I NAZWISKO	NR UPR./SŁOKK/II	SPECJALNOŚĆ	PODPIS	DATA
SPRAWDZAJĄCY	mgr inż. arch. Magdalena Szyszkowska-Kucia	49/09/SŁOKK/II	arch.		XII 2016r.
	mgr inż. arch. Aleksandra Lukaszewicz	12/08/SŁOKK	arch.		XII 2016r.
OBIEKT	budynek usługowy 44-200 Rybnik, ul. Ignacego Mościckiego 3, działka nr 315/7,377/7			FAZA	PW
INWESTOR	Miasto Rybnik, ul. Bolesława Chrobrego 2, 44-200 Rybnik			BRANŻA	arch.
TEMAT	Projekt wykonawczy przebudowy budynku bylej sprężarkowni wraz ze zmianą sposobu użytkowania na potrzeby lokalnej społeczności			SKALA	1:100
NAZWA RYSUNKU	ELEWACJA PÓLNOCNA I POŁUDNIOWA			NR RYS.	PW 9



- 1 zachowana elewacja z cegły poddana konserwacji
- 2 szklany daszek nad wejściem na cieżnach
- 3 ślusarka drzwiowa drewniana malowana w kolorze RAL 7038 z nadświetłem aluminiowym w kolorze RAL 7038 zgodnie z oryginałem
- 4 balustrada zewnętrzna wys. 90 cm, stal nierdzewna
- 5 murek z cegły klinkierowej
- 6 płyta warstwowa w kolorze RAL 7042
- 7 obróbki blacharskie wykonane z blachy tytan-cynk, szczotkowanej, w kolor szaro-niebieski
- 8 świetlik dachowy aluminiowy w kolorze RAL 7038
- 9 rynnna Ø 150 wykonana z blachy tytan-cynk, szczotkowanej, w kolorze szaro-niebieskim
- 10 rura spustowa Ø 100 mm wykonana z blachy tytan-cynk, szczotkowanej, w kolorze szaro-niebieskim
- 11 oryginalne parapety poddane konserwacji
- 12 projektowane parapety betonowe, w nawiązaniu do istniejących
- 13 ślusarka okienna aluminiowa w kolorze RAL 7038, podział okna zgodnie z oryginałem
- 14 tynk cementowo-wapienny i farba silikonowa w kolorze szarym
- 15 pasmo lukowe

UWAGA:

Wszelkie prace powinny być nadzorowane przez osoby posiadające odpowiednie uprawnienia do pełnienia funkcji technicznych w budownictwie. Wszelkie roboty należy wykonać zgodnie z obowiązującymi przepisami prawa, zasadami wiedzy technicznej oraz zgodnie z treścią pozwolenia na budowę. W trakcie prowadzonych robót, mogą wystąpić elementy nieprzewidziane w niniejszym projekcie. W każdej sytuacji należy zgłosić się do projektanta celem ustalenia dalszego sposobu postępowania. Niniejszy projekt należy rozpatrywać łącznie z projektami branżowymi.

JEDNOSTKA PROJEKTOWA	SKALA STUDIO PRACOWNIA PROJEKTOWA ul. Strzelców Bytomskich 87B/115, 41-914 Bytom, tel. 662-006-121			
	SQUARE PRACOWNIA ARCHYTEKTONICZNA ARCH. M.SZYSZKOWSKA-KUCIA 41-500 Chorzów, ul.Kościuszki 63			
ZADANIE INWESTYCYJNE	OPRACOWANIE DOKUMENTACJI PROJEKTOWO-KOSZTORYSOWEJ REWITALIZACJI BUDYNKU BYLEJ SPRĘŻARKOWNI NA TERENIE ZABYTKOWEJ KOPALNI IGNACY W RYBNIKU NA POTRZEBY LOKALNEJ SPOŁECZNOŚCI			
PROJEKTANT	IMIĘ I NAZWISKO	NR UPR. 49/09/SŁOKK/II	SPECJALNOŚĆ arch.	DATA XII 2016r.
SPRAWDZAJĄCY	mgr inż. arch. Aleksandra Lukaszewicz	12/08/SŁOKK	arch.	XII 2016r.
OBIEKT	budynek usługowy 44-200 Rybnik, ul. Ignacego Mościckiego 3, działka nr 315/7,377/7		FAZA	PW
INWESTOR	Miasto Rybnik, ul. Bolesława Chrobrego 2, 44-200 Rybnik		BRANŻA	arch.
TEMAT	Projekt wykonawczy przebudowy budynku bylej sprężarkowni wraz ze zmianą sposobu użytkowania na potrzeby lokalnej społeczności		SKALA	1:100
NAZWA RYSUNKU	ELEWACJA ZACHODNIA I WSCHODNIA		NR RYS.	PW 10