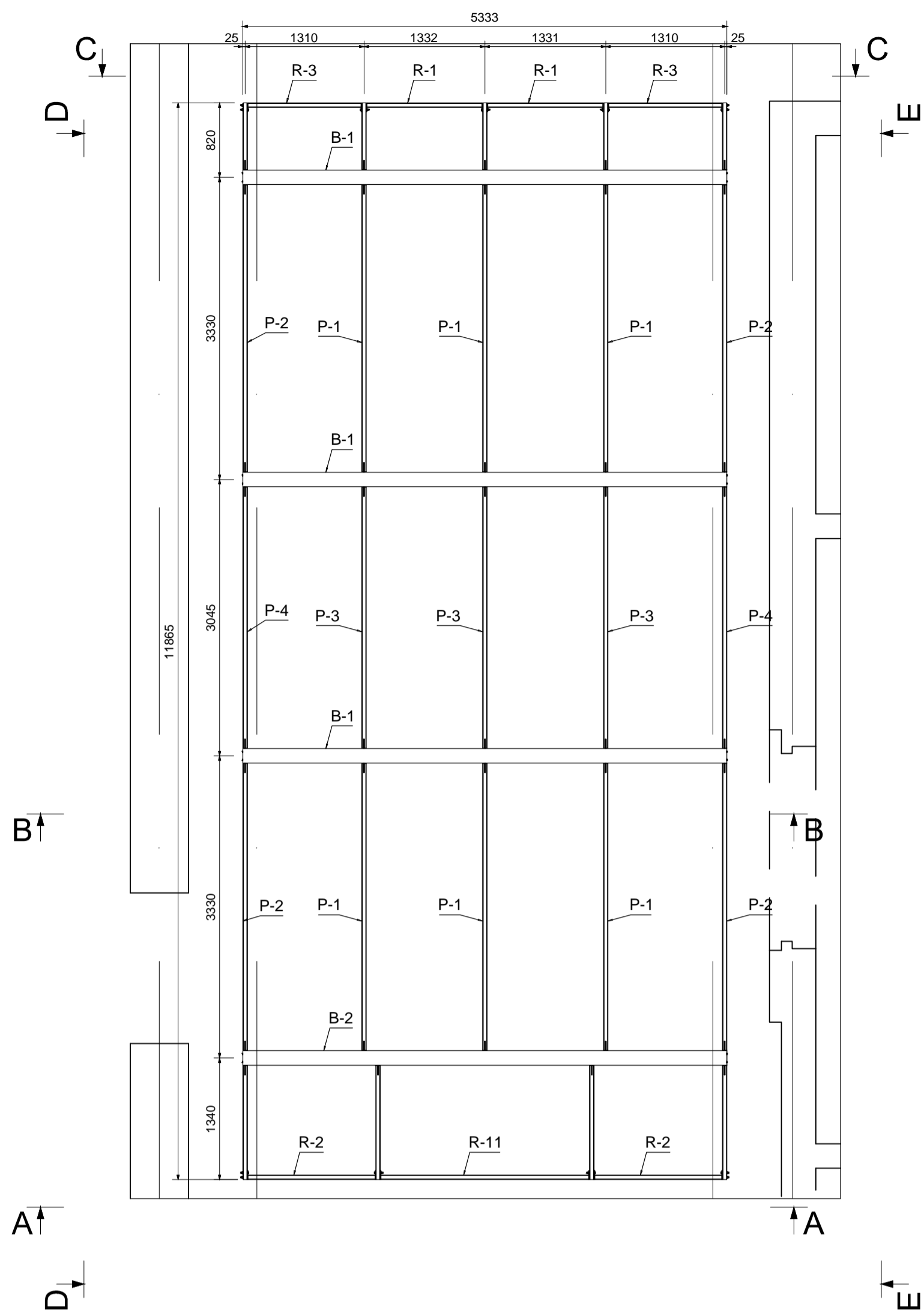
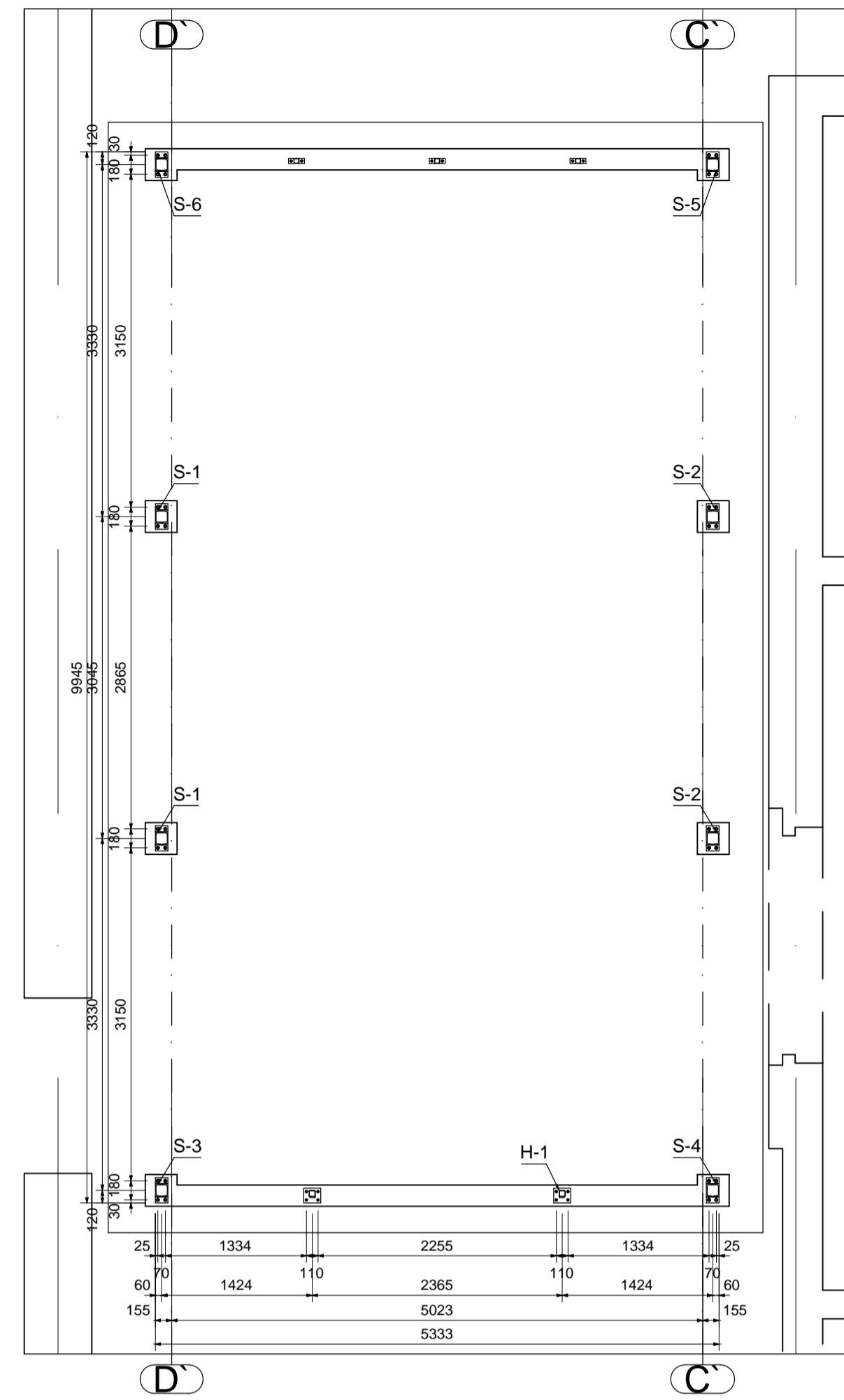


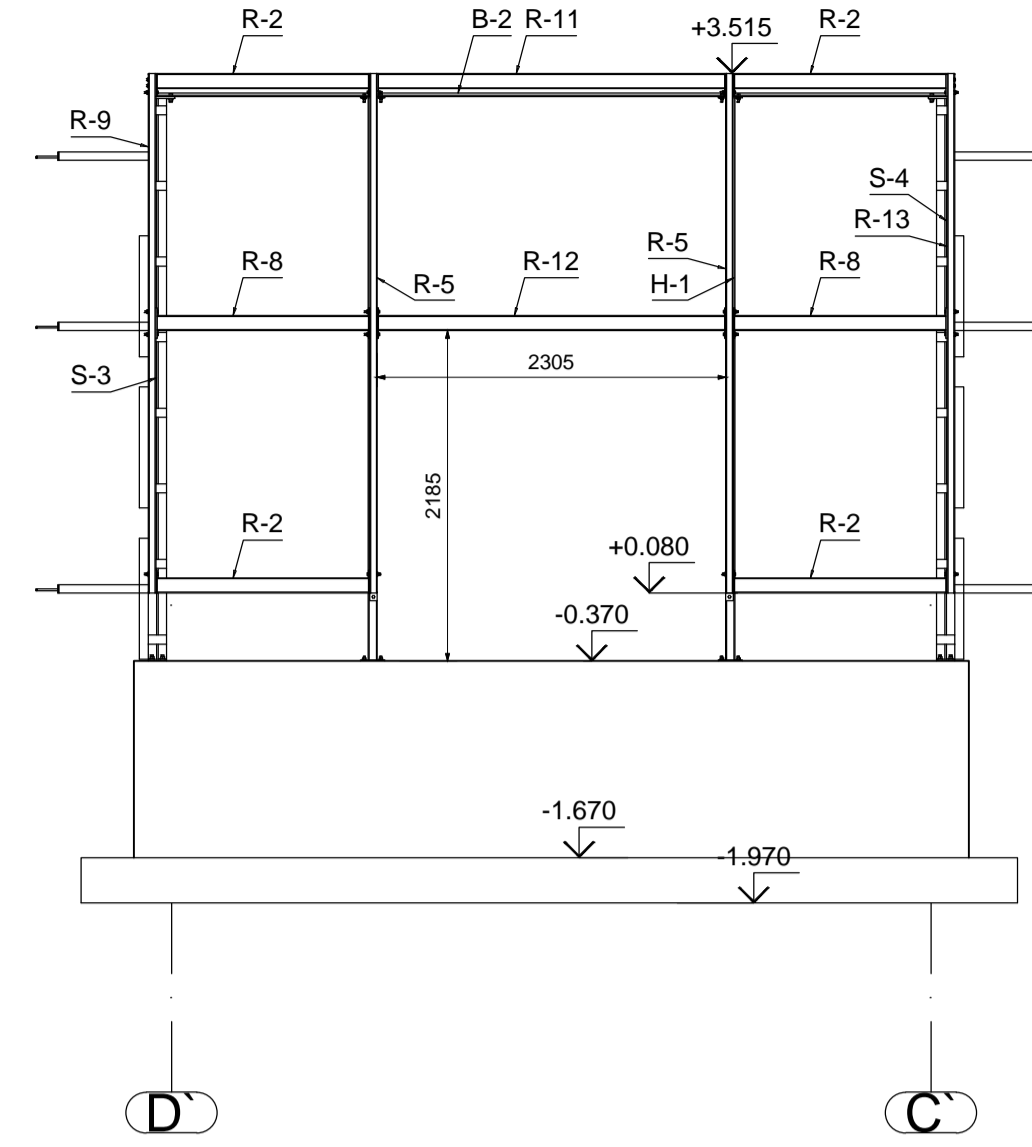
Widok z góry



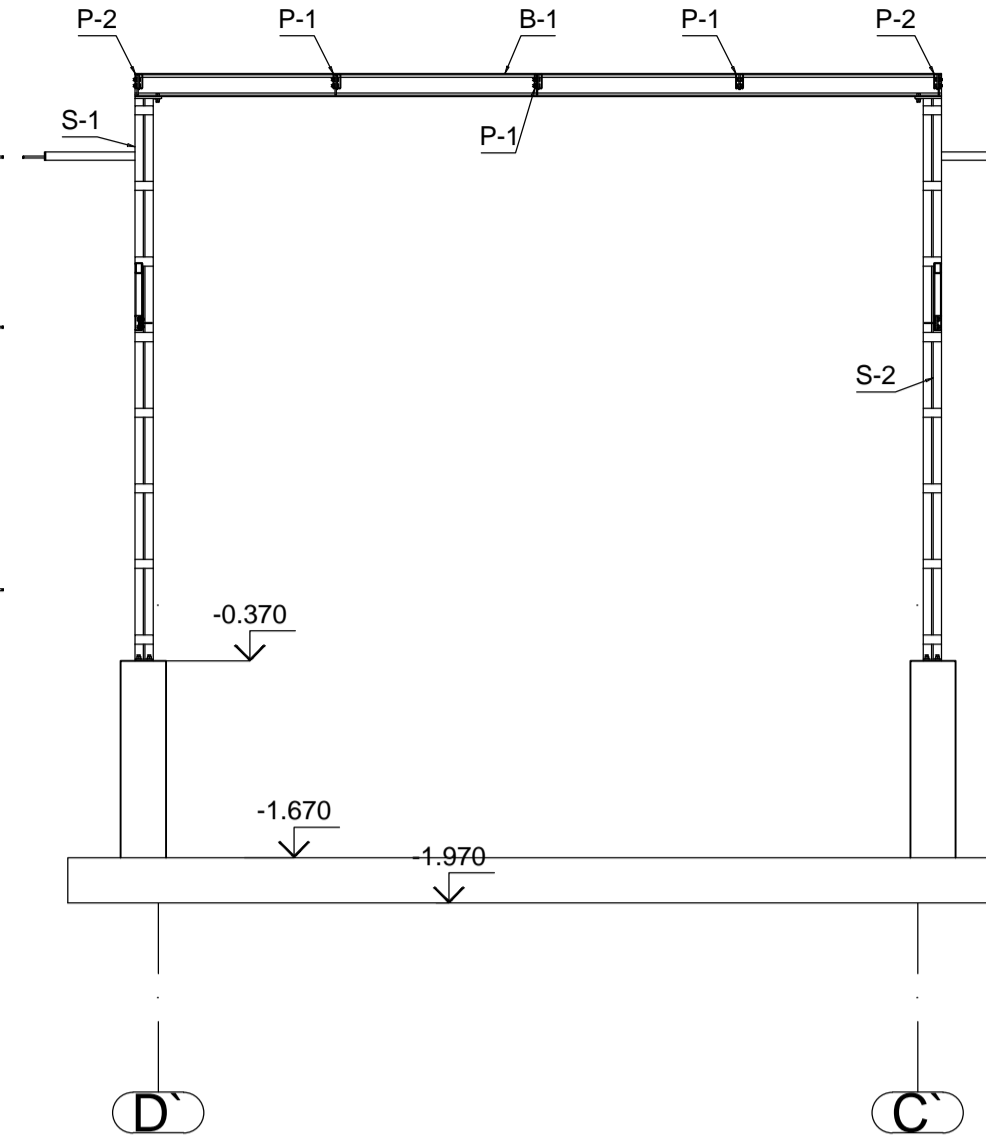
Schemat zakotwień
1:50



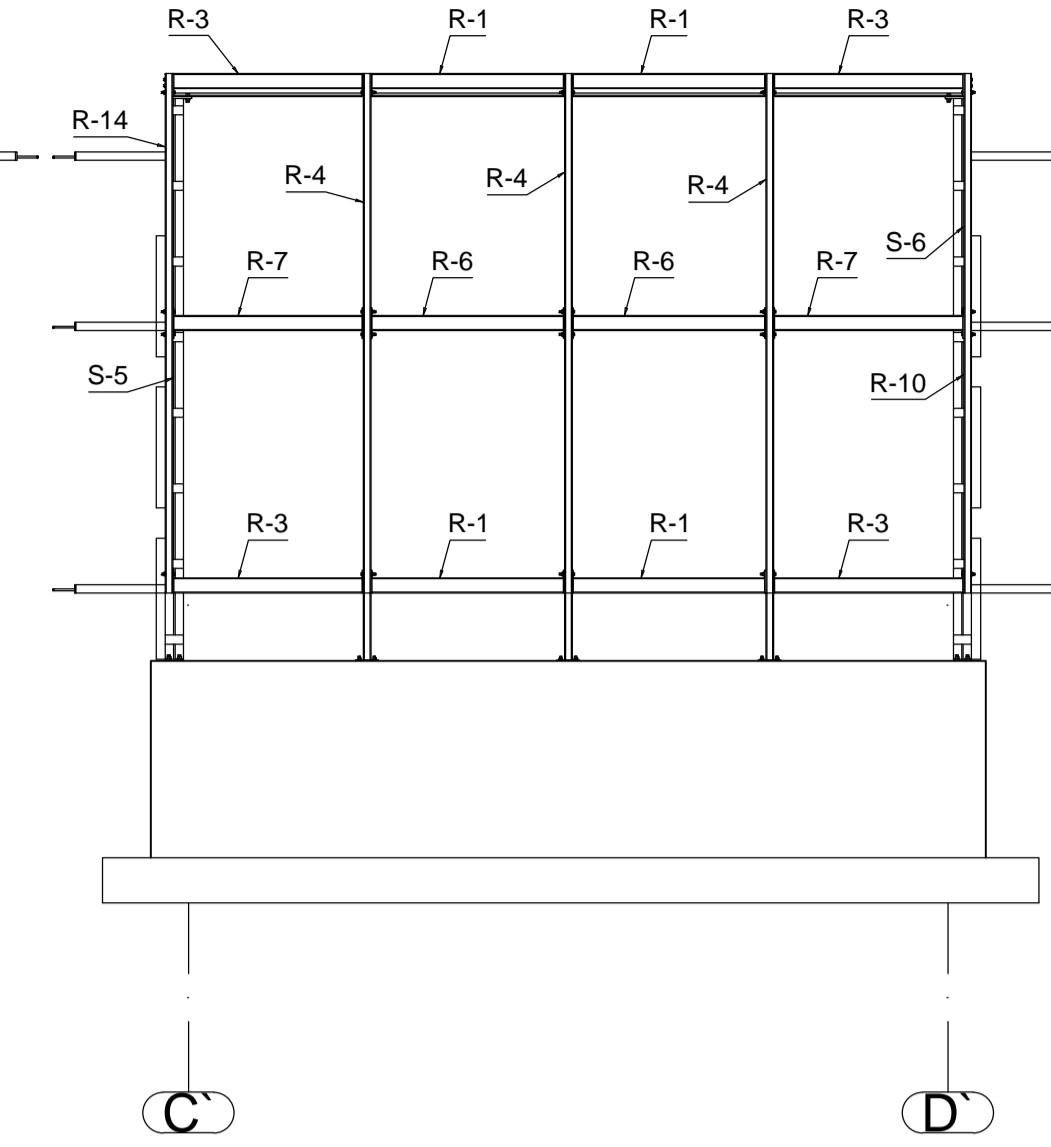
A-A



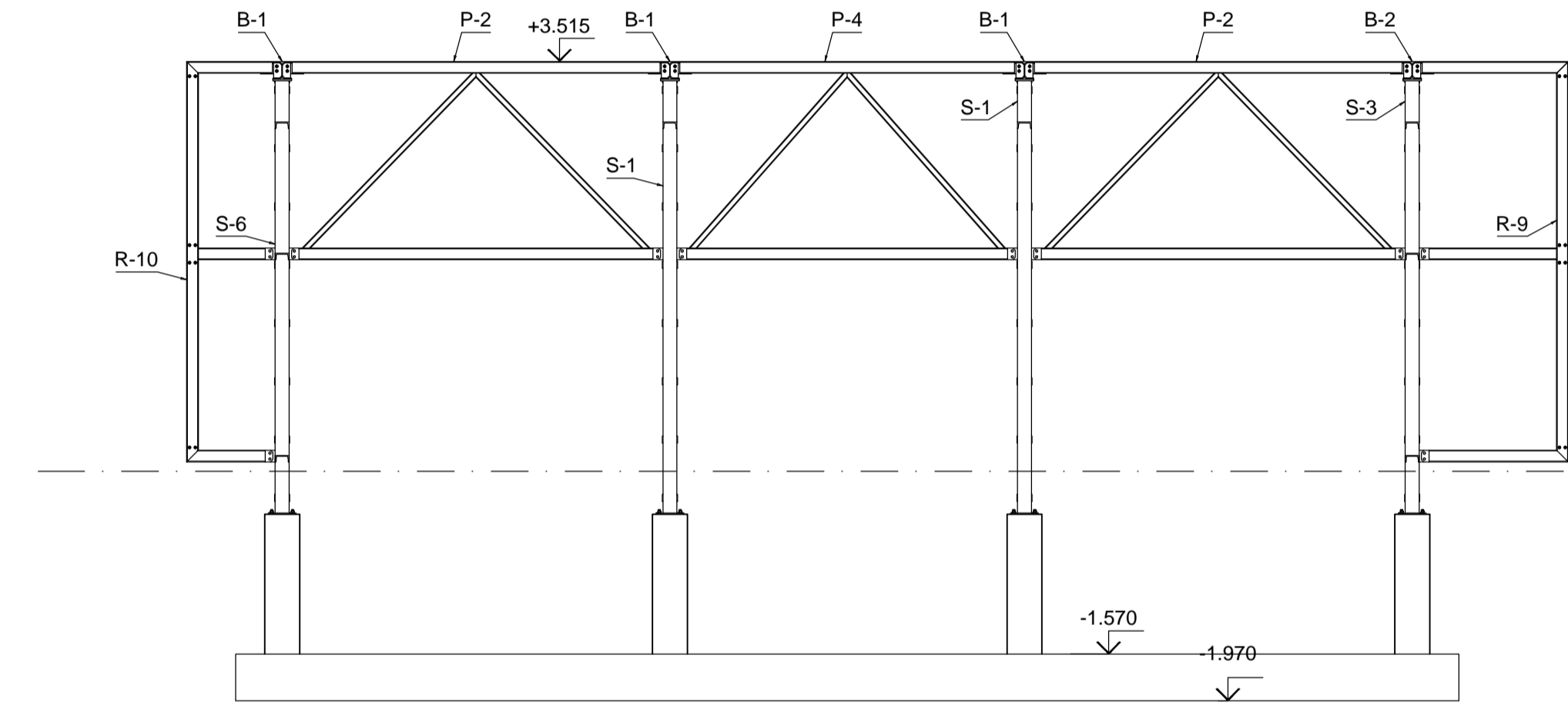
B-B



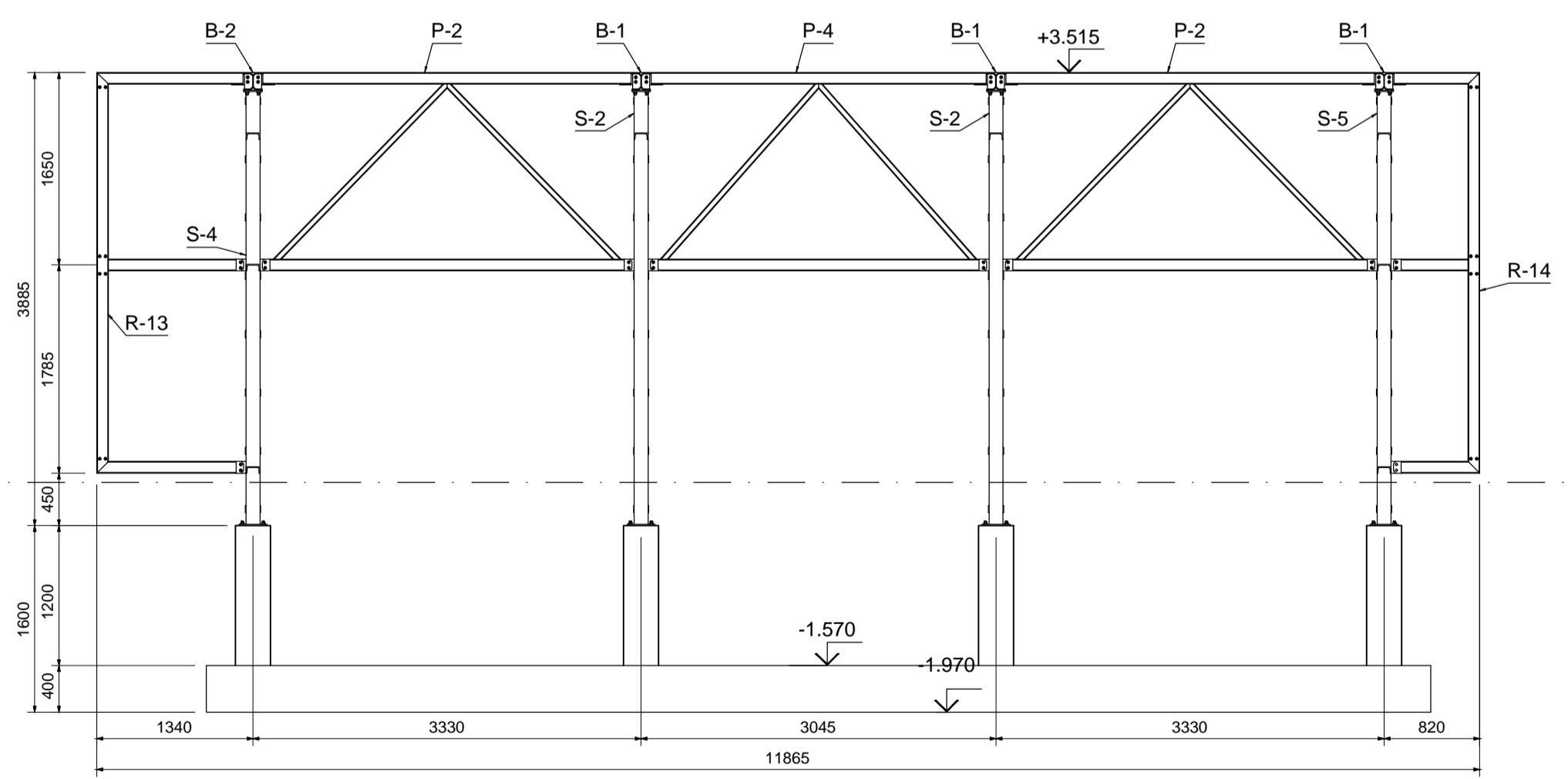
C-C



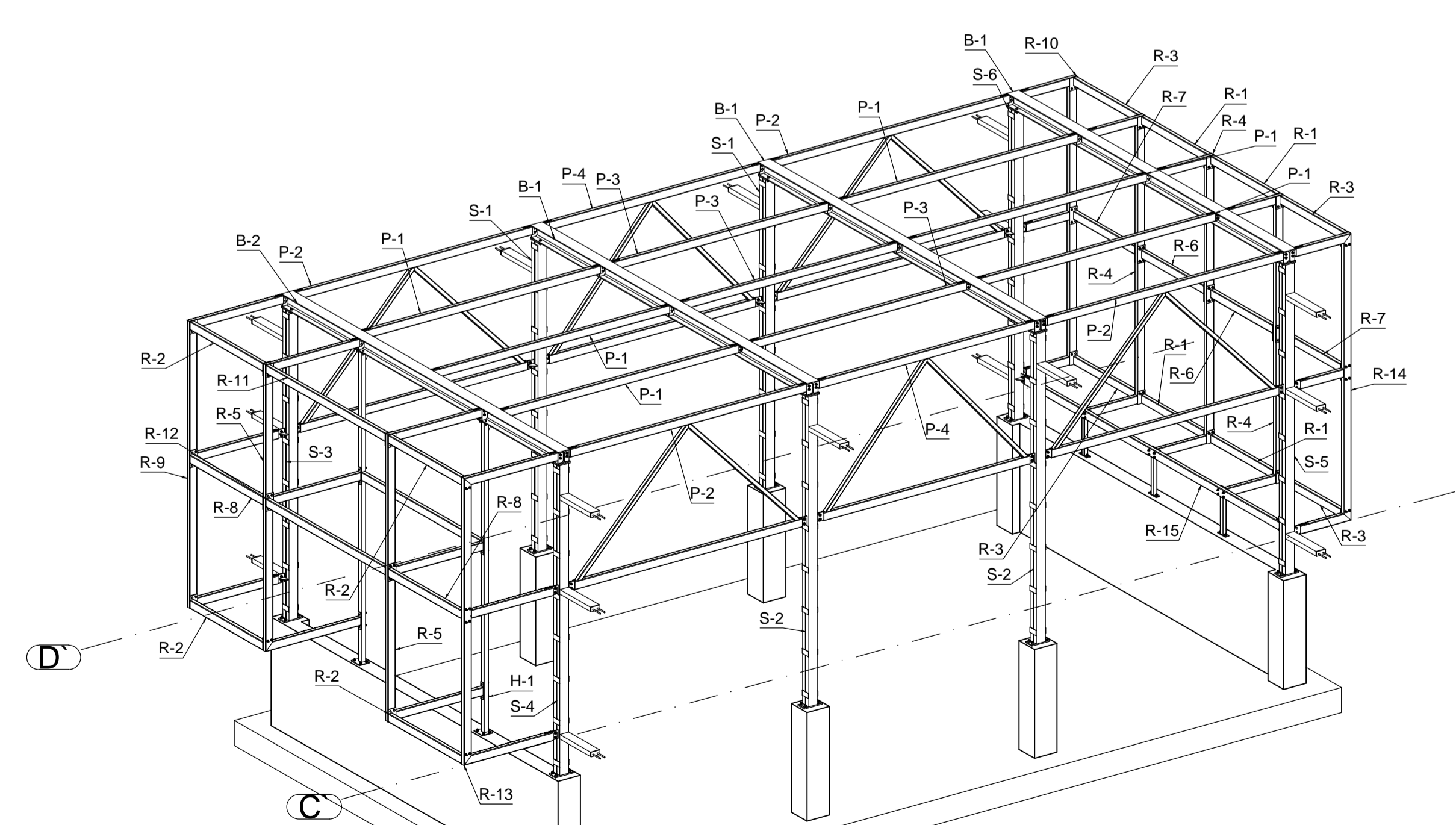
D-D



E-E



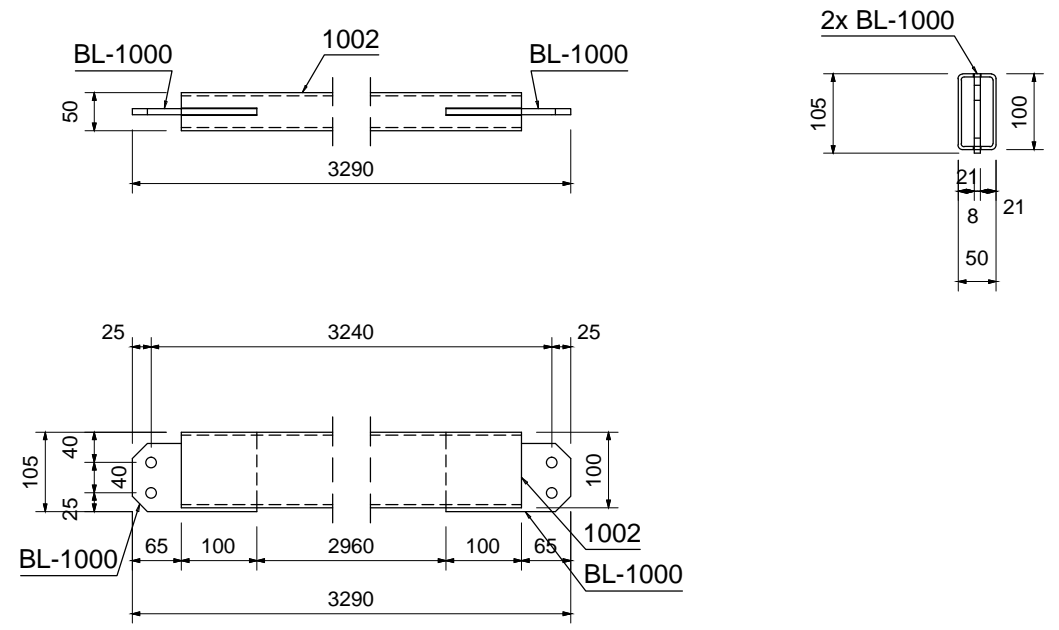
Widok 3D



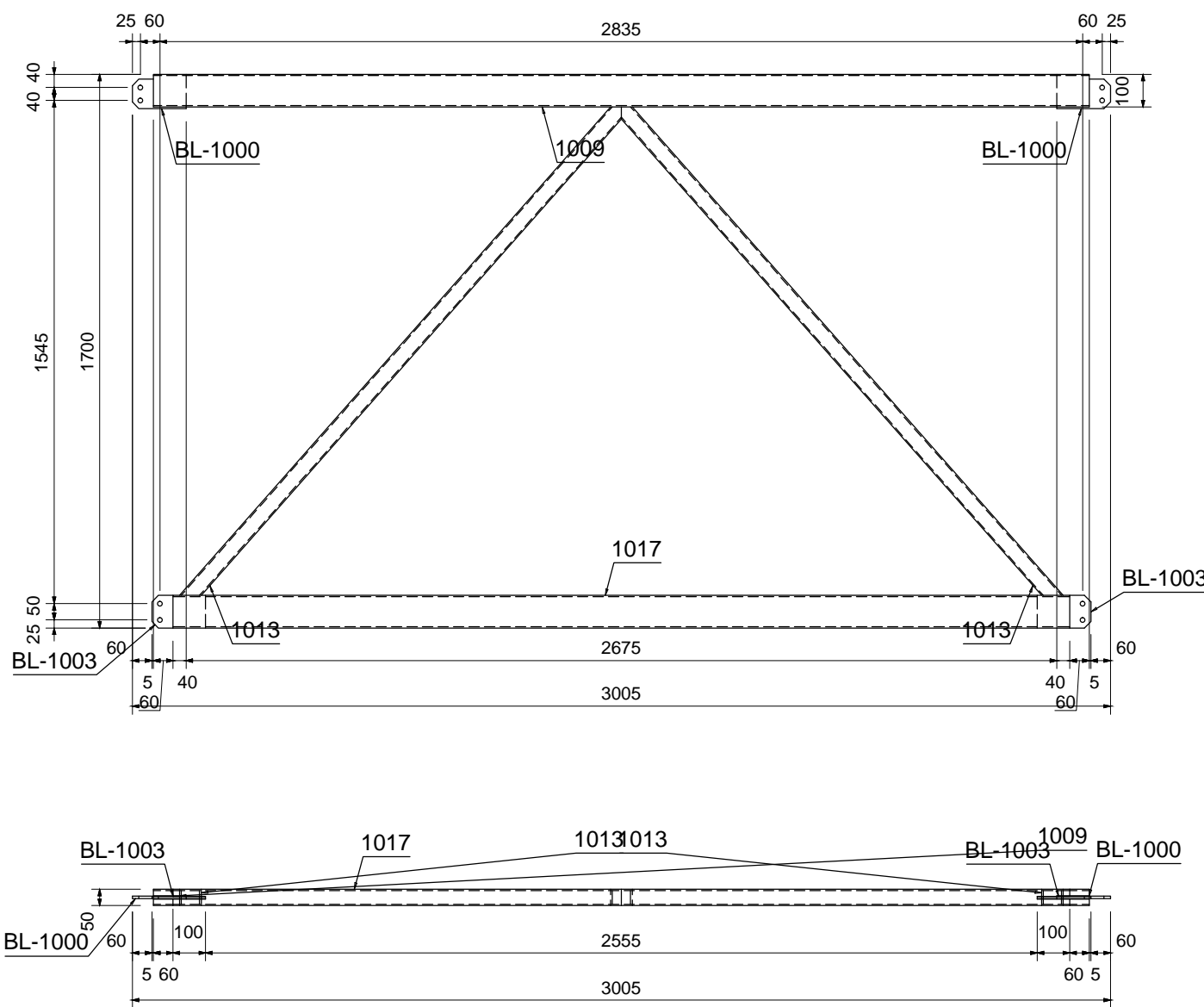
- UWAGI:
1. Rysunek rozpatrywać łącznie z projektem architektonicznym i pozostałymi projektami branżowymi.
 2. Wymiary wszystkich elementów sprawdzić na budowie.
 3. Obowiązkują również uwagi zawarte w opisie technicznym.
 4. W przypadku jakichkolwiek wątpliwości dotyczących niniejszego rysunku kontaktować się z projektantem.
 5. Klasa wykonania konstrukcji stalowej wg PN-B 06200 - 2.
 6. Spoiny wykonać na całej długości dostępnych styków.
 7. Nieoznaczone spoiny wykonać jako dwustronne pachwinowe, a jeżeli to niemożliwe to jako czolewo na pełen przetop. Spoiny pachwinowe dwustronne wykonać o grubości $a=0,7t$, gdzie t - grubość cieńszego z łączonych elementów.
 8. Spawanie półautomatycznie: S235JR - drut spaw. SG2 wg DIN 8559 (G3Si wg EN 440)
 9. Konstrukcję zabezpieczyć metodą cynkowania ogniowego.
 10. Kategoria korozyjności wg ISO 1294: C2.

STAL PROFILOWA: S235JR	
	TEMAT: MODERNIZACJA WRAZ Z ROZBUDOWĄ BUDYNKÓW NADSZYBIA I MASZYNOWNI SZYBU "KOŚCIUSZKO" NA TERENIE ZABYTKOWEJ KOPALNI IGONICY położonego na obszarze nr 1542/2 w miejscowości Rybnik przy ul. Moskowskiej 3 INWESTOR: MIASTO RYBNIK ul. Chrobrego 2 44-200 Rybnik PROJEKTANT: mgr inż. BOŻENA SOB CZYK - uprawnienia do projektowania i nadzoru w specjalności konstrukcyjno-budowlanej MAZ/0464/POCK/11 AUTOR: mgr inż. LUBERA DARIUSZ zam. Rusocice 93, 32-071 Kamień tel. 512 801 851 RYSUNEK: ŁĄCZNIK RYSUNEK GŁÓWNY DATA: 12.2016r SKALA: 1:50 KW: KW-13 POPE:

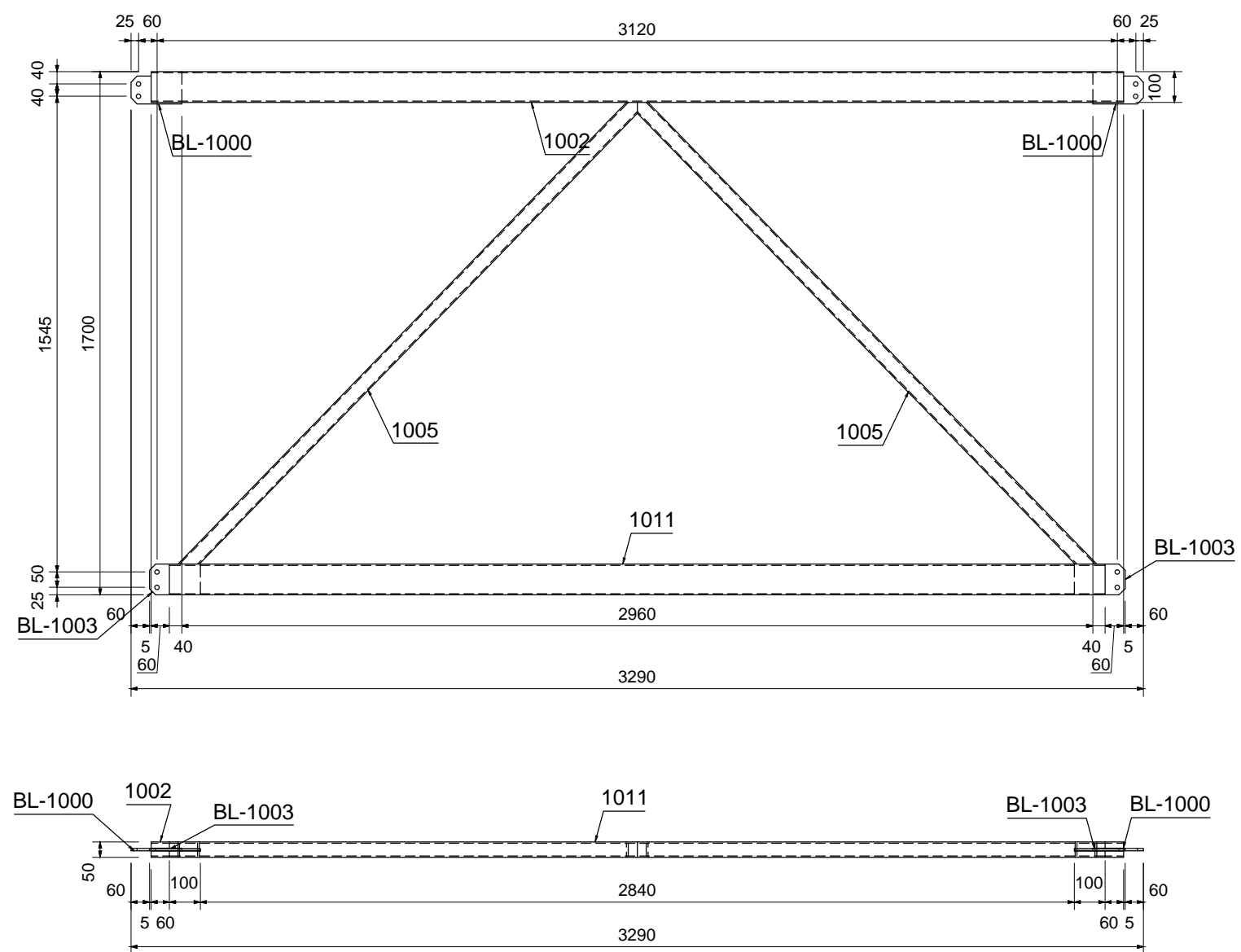
POZYCJA: P-1
SZTUK: 6
Skala: 1:10



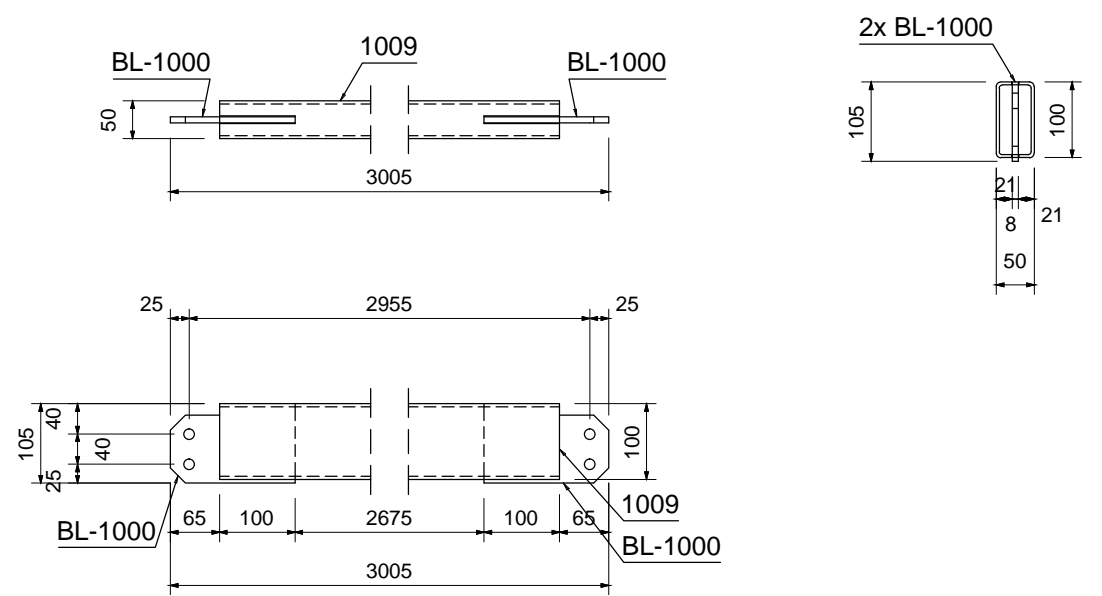
POZYCJA: P-4
SZTUK: 2
Skala: 1:20



POZYCJA: P-2
SZTUK: 4
Skala: 1:20



POZYCJA: P-3
SZTUK: 3
Skala: 1:10



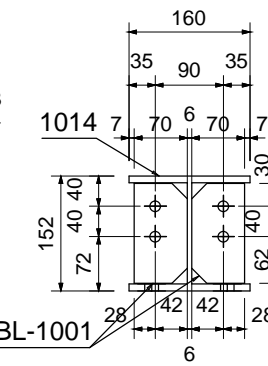
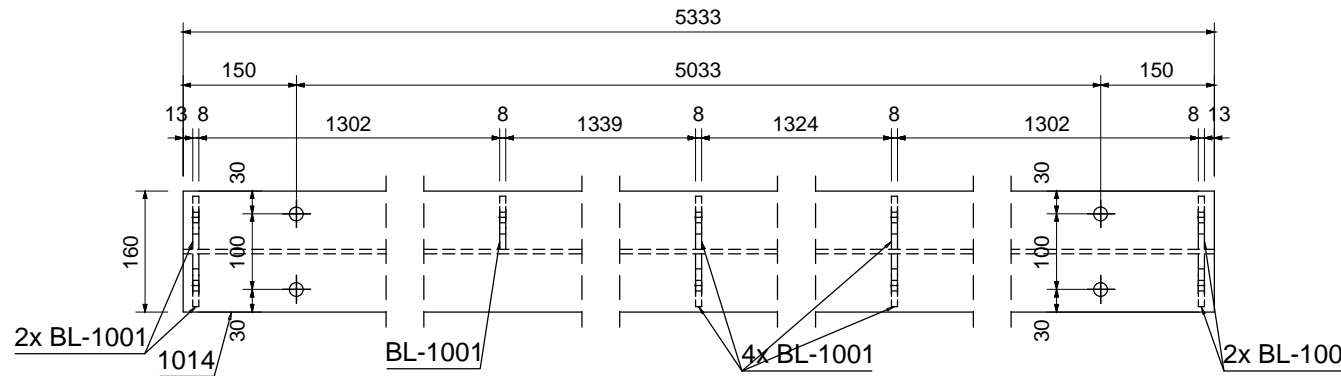
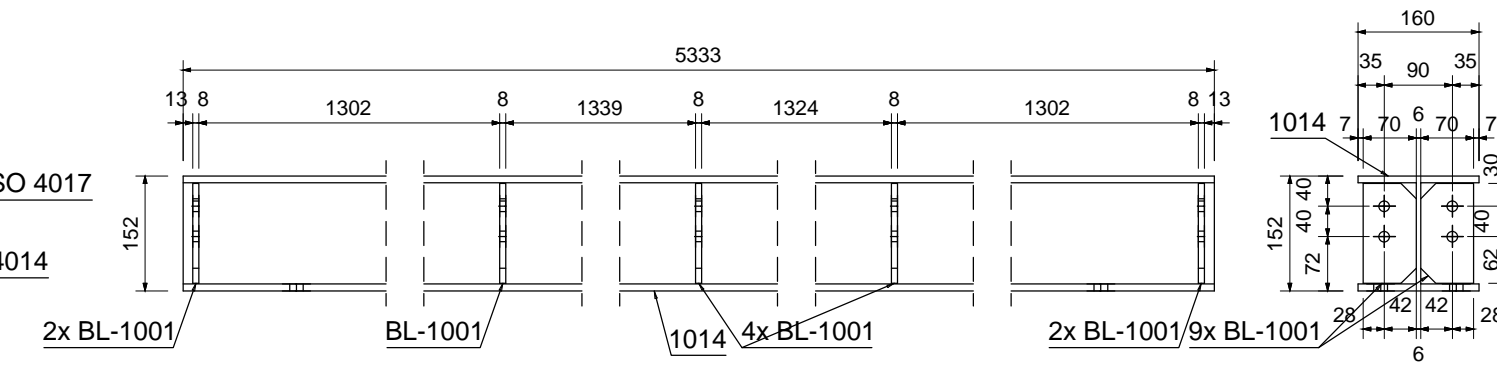
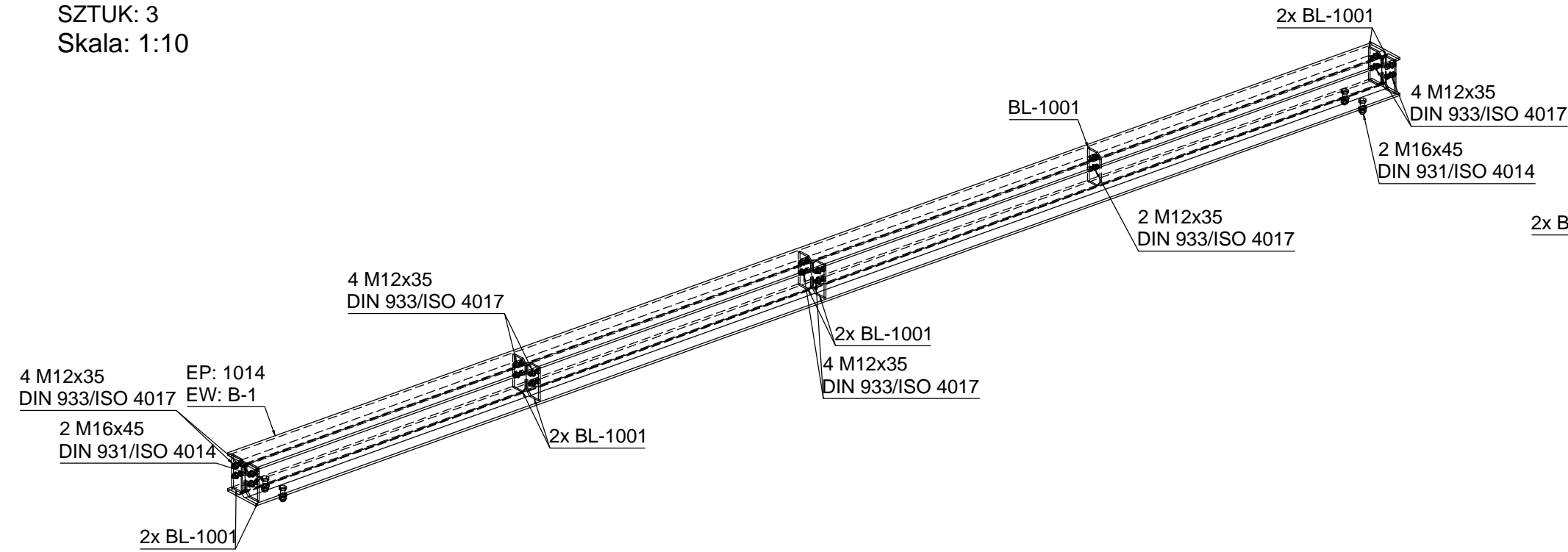
Pozycja	Przekrój	Materiał	Liczba	Długość (mm)	Masa elementu netto (kg)	Masa łączna netto (kg)	Powierzchnia (m²)
P-1 szt: 6							
BL-1000	BL8x165x105	S235JR	2	165.0	0.98	1.97	0.07
1002	RHS100x50x4	S235JR	1	3160.0	27.62	27.62	0.92
Suma:						29.59	0.99
P-2 szt: 4							
BL-1003	BL6x165x100	S235JR	2	165.0	0.75	1.49	0.07
BL-1000	BL8x165x105	S235JR	2	165.0	0.98	1.97	0.07
1011	RHS100x50x4	S235JR	1	3040.0	26.59	26.59	0.88
1005	RHS50x4	S235JR	2	2116.0	11.70	23.40	0.80
1002	RHS100x50x4	S235JR	1	3160.0	27.62	27.62	0.92
Suma:						81.07	2.74
P-3 szt: 3							
BL-1000	BL8x165x105	S235JR	2	165.0	0.98	1.97	0.07
1009	RHS100x50x4	S235JR	1	2875.0	25.12	25.12	0.83
Suma:						27.08	0.91
P-4 szt: 2							
BL-1003	BL6x165x100	S235JR	2	165.0	0.75	1.49	0.07
BL-1000	BL8x165x105	S235JR	2	165.0	0.98	1.97	0.07
1017	RHS100x50x4	S235JR	1	2755.0	24.09	24.09	0.80
1013	RHS50x4	S235JR	2	2023.0	11.19	22.38	0.77
1009	RHS100x50x4	S235JR	1	2875.0	25.12	25.12	0.83
Suma:						75.04	2.54

- UWAGI:
1. Rysunek rozpatrywać łącznie z projektem architektonicznym i pozostałymi projektami branżowymi.
 2. Wymiary wszystkich elementów sprawdzić na budowie.
 3. Obowiązują również uwagi zawarte w opisie technicznym.
 4. W przypadku jakichkolwiek wątpliwości dotyczących niniejszego rysunku kontaktować się z projektantem.
 5. Klasa wykonania konstrukcji stalowej wg PN-B 06200 - 2.
 6. Spoiny wykonane na całej długości dostępnych styków.
 7. Nieznaczone spoiny wykonać jako dwustronne pachwinowe, a jeżeli to niemożliwe to jako czotowe na pełen przetop. Spoiny pachwinowe dwustronne wykonać o grubości $a=0,7t$, gdzie t - grubość cieńszego z łączonych elementów.
 8. Spawanie półautomatyczne: S235JR - drut spaw. SG2 wg DIN 8559 (G3Si wg EN 440)
 9. Konstrukcję zabezpieczyć metodą cynkowania ogniowego.
 10. Kategoria korozyjności wg ISO 1294: C2.

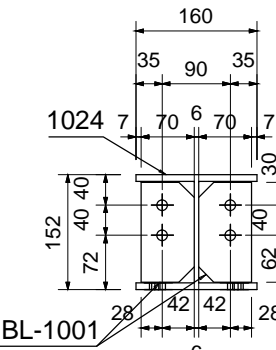
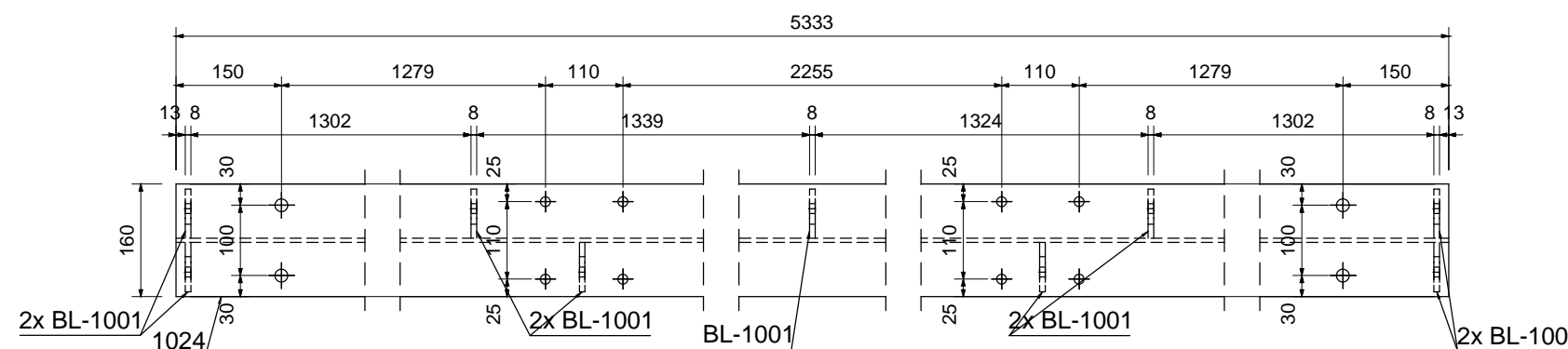
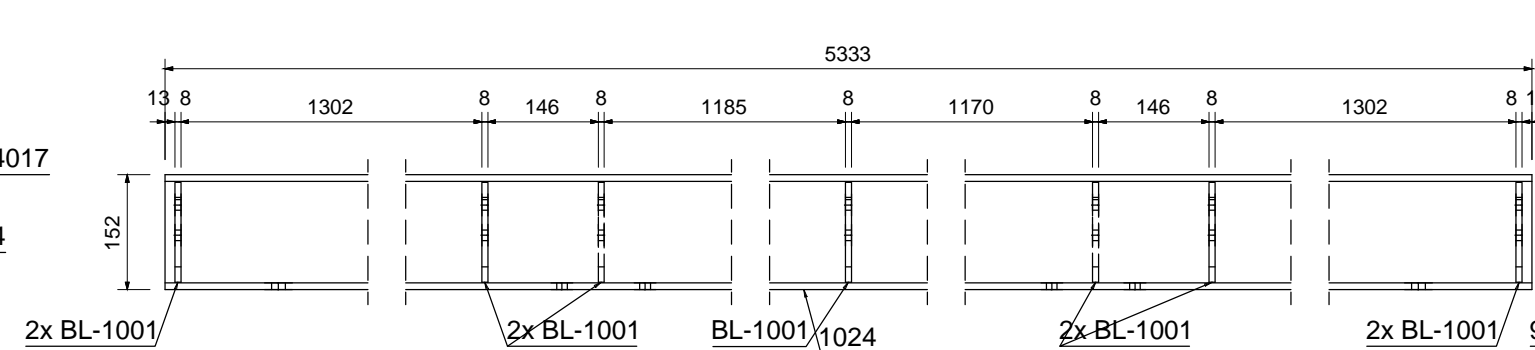
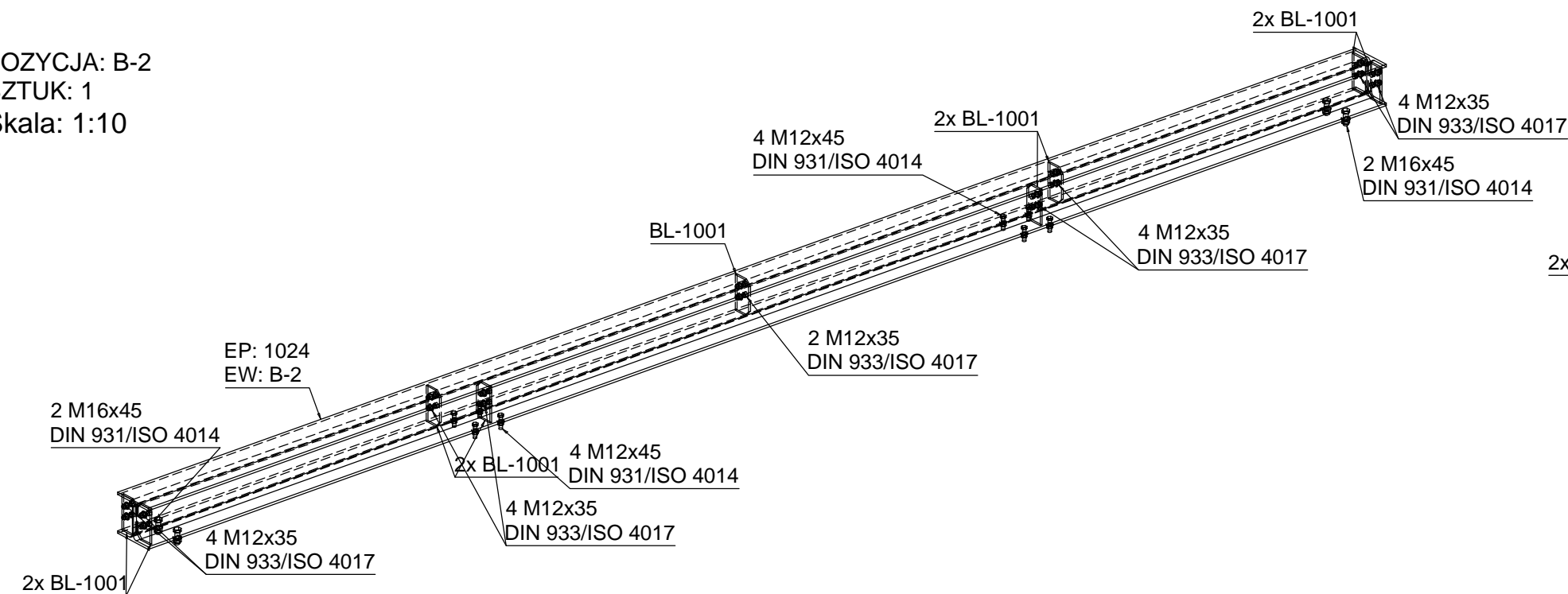
STAL PROFILOWA: S235JR

	TEMAT OPRACOWANIA	MODERNIZACJA WRAZ Z ROZBUDOWĄ BUDYNKÓW NADSZYBIA I MASZYNOWNI SZYBU "KOŚCIUSZKO" NA TERENIE ZABYTKOWEJ KOPALNI IGNACYJ położonego na działce nr 164/29 w miejscowości Rybnik przy ul. Mościckiego 3	
	INWESTOR:	MIASTO RYBNIK ul. Chrobrego 2 44-200 Rybnik	
	PROJEKTANT:	mgr inż. BOŻENA SOB CZYK - uprawnienia do projektowania bez ograniczeń w specjalności konstrukcyjno-budowlanej MAZ/0464/POOK/11	PODPIS:
	AUTOR PROJEKTU:	mgr inż. LUBERA DARIUSZ zam. Rusocice 93, 32-071 Kamień tel. 512 801 851	
RYSEK:	ŁĄCZNIK - RYSUNEK POZYCJYJNY 1	SKALA: 1 : 20	
BRANZA: konstrukcja	DATA: 12.2016r	NR RYS: KW-14	PODPIS:

POZYCJA: B-1
SZTUK: 3
Skala: 1:10



POZYCJA: B-2
SZTUK: 1
Skala: 1:10



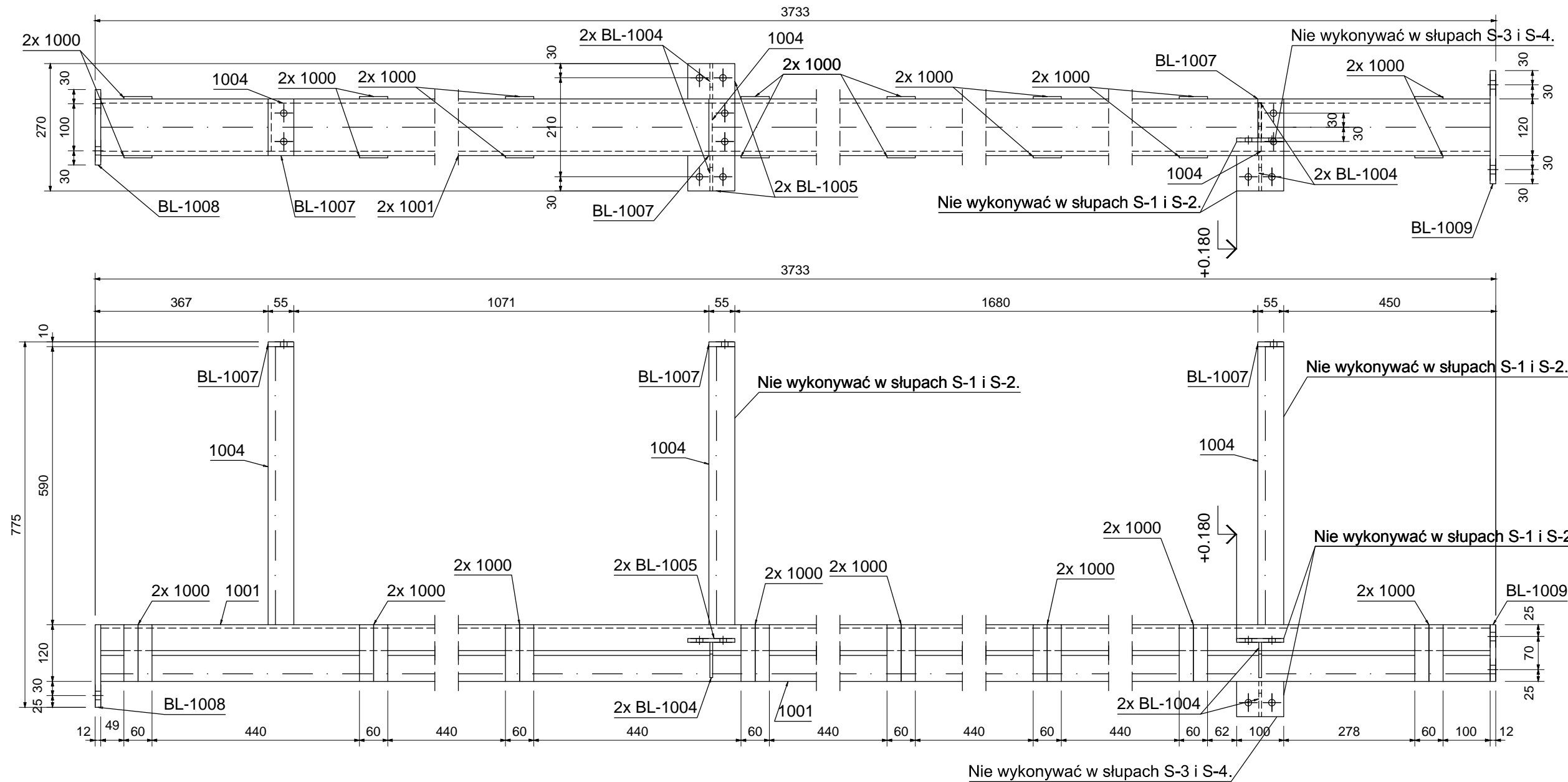
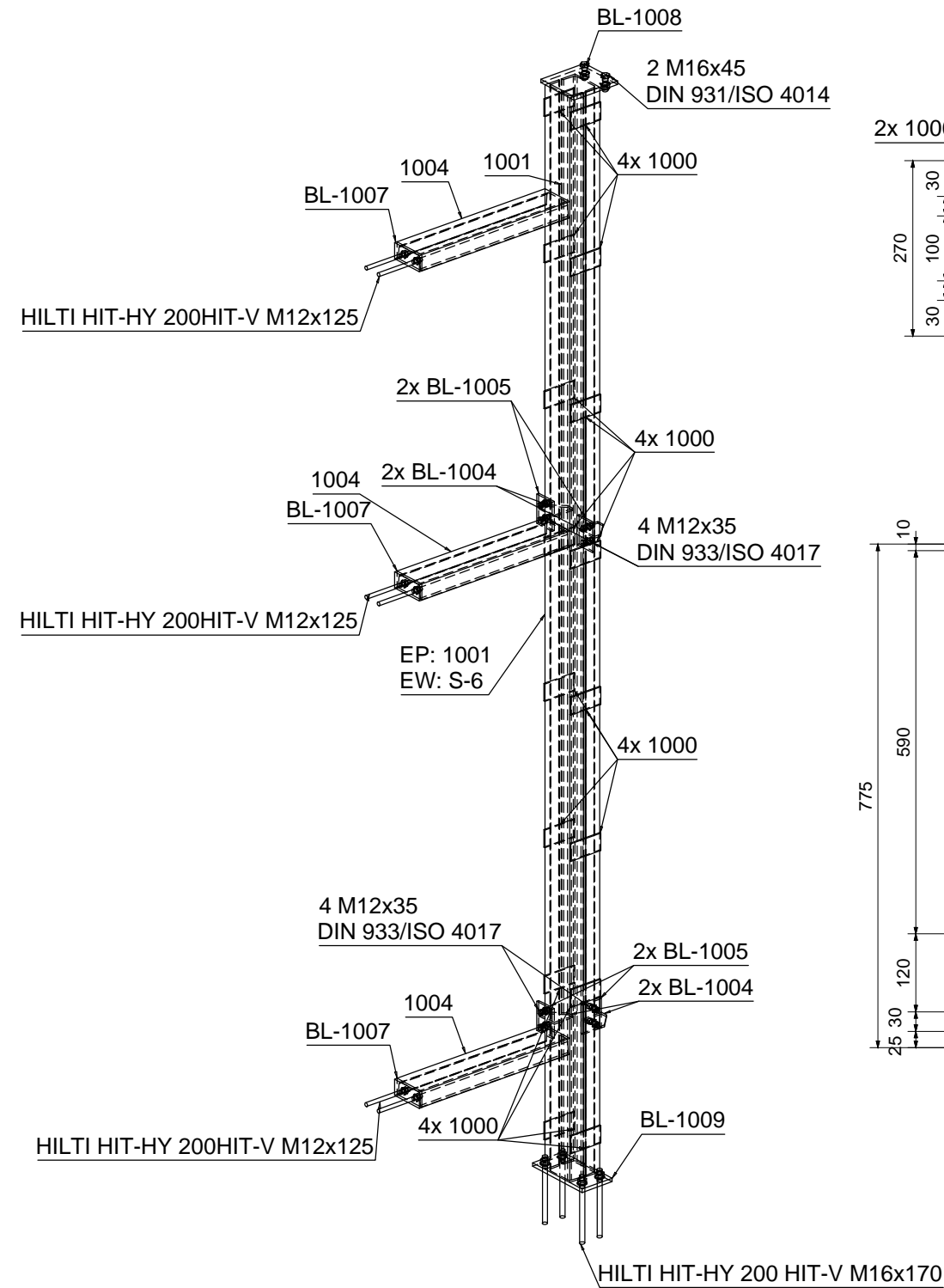
Pozycja	Przekrój	Materiał	Liczba	Długość (mm)	Masa elementu netto (kg)	Masa łączna netto (kg)	Powierzchnia (m ²)
B-1 szt: 3							
BL-1001	BL8x132x70	S235JR	9	132.0	0.54	4.84	0.19
1014	HEA160	S235JR	1	5333.0	162.05	162.05	4.83
Suma:						166.89	5.02
B-2 szt: 1							
BL-1001	BL8x132x70	S235JR	9	132.0	0.54	4.84	0.19
1024	HEA160	S235JR	1	5333.0	161.97	161.97	4.83
Suma:						166.81	5.02

- UWAGI:
- Rysunek rozpatrywać łącznie z projektem architektonicznym i pozostałymi projektami branżowymi.
 - Wymiary wszystkich elementów sprawdzić na budowie.
 - Obowiązują również uwagi zawarte w opisie technicznym.
 - W przypadku jakichkolwiek wątpliwości dotyczących niniejszego rysunku kontaktować się z projektantem.
 - Klasa wykonania konstrukcji stalowej wg PN-B 06200 - 2.
 - Spoiny wykonać na całej długości dostępnych styków.
 - Nieoznaczone spoiny wykonać jako dwustronne pachwinowe, a jeżeli to niemożliwe to jako czołowe na pełen przetop. Spoiny pachwinowe dwustronne wykonać o grubości $a=0,7t$, gdzie t - grubość cieńszego z łączonych elementów.
 - Spawanie półautomatyczne: S235JR - drut spaw. SG2 wg DIN 8559 (G3Si wg EN 440)
 - Konstrukcję zabezpieczyć metodą cynkowania ogniowego.
 - Kategoria korozyjności wg ISO 1294: C2.

STAL PROFILOWA: S235JR

	TEMAT OPRACOWANIA	MODERNIZACJA WRAZ Z ROZBUDOWĄ BUDYNKÓW NADSZYBIA I MASZYNOWNI SZYBU "KOŚCIUSZKO" NA TERENIE ZABYTKOWEJ KOPALNI IGNACY położonego na działce nr 164/29 w miejscowości Rybnik przy ul. Mościckiego 3	
	INWESTOR:	MIASTO RYBNIK ul. Chrobrego 2 44-200 Rybnik	
	PROJEKTANT:	mgr inż. BOŻENA SOB CZYK - uprawnienia do projektowania bez ograniczeń w specjalności konstrukcyjno-budowlanej MAZ/0464/POOK/11	
	AUTOR PROJEKTU:	mgr inż. LUBERA DARIUSZ zam. Rusocice 93, 32-071 Kamień tel. 512 801 851	
RYSUNEK:	ŁĄCZNIK	SKALA:	1 : 10
BRANŻA:	konstrukcja	DATA:	12.2016r
		NR RYS.	KW-15
		PODPIS:	

POZYCJA: S-6
SZTUK: 1
Skala: 1:10



UWAGI OGÓLNE:

1. Rysunek rozpatrywać łącznie z projektem architektonicznym i pozostałymi projektami branżowymi.
2. Wymiary wszystkich elementów sprawdzić na budowie.
3. Obowiązują również uwagi zawarte w opisie technicznym.
4. W przypadku jakichkolwiek wątpliwości dotyczących niniejszego rysunku kontaktować się z projektantem.
5. Klasa wykonania konstrukcji stalowej wg PN-B 06200 - 2.
6. Spoiny wykonać na całej długości dostępnych styków.
7. Nieoznaczone spoiny wykonać jako dwustronne pachwinowe, a jeżeli to niemożliwe to jako czołowe na pełen przetop. Spoiny pachwinowe dwustronne wykonać o grubości $a=0,7t$, gdzie t - grubość cieńszego z łączonych elementów.
8. Spawanie półautomatyczne: S235JR - drut spaw. SG2 wg DIN 8559 (G3Si wg EN 440)
9. Konstrukcję zabezpieczyć metodą cynkowania ogniowego.
10. Kategoria korozyjności wg ISO 1294: C2.

UWAGI:

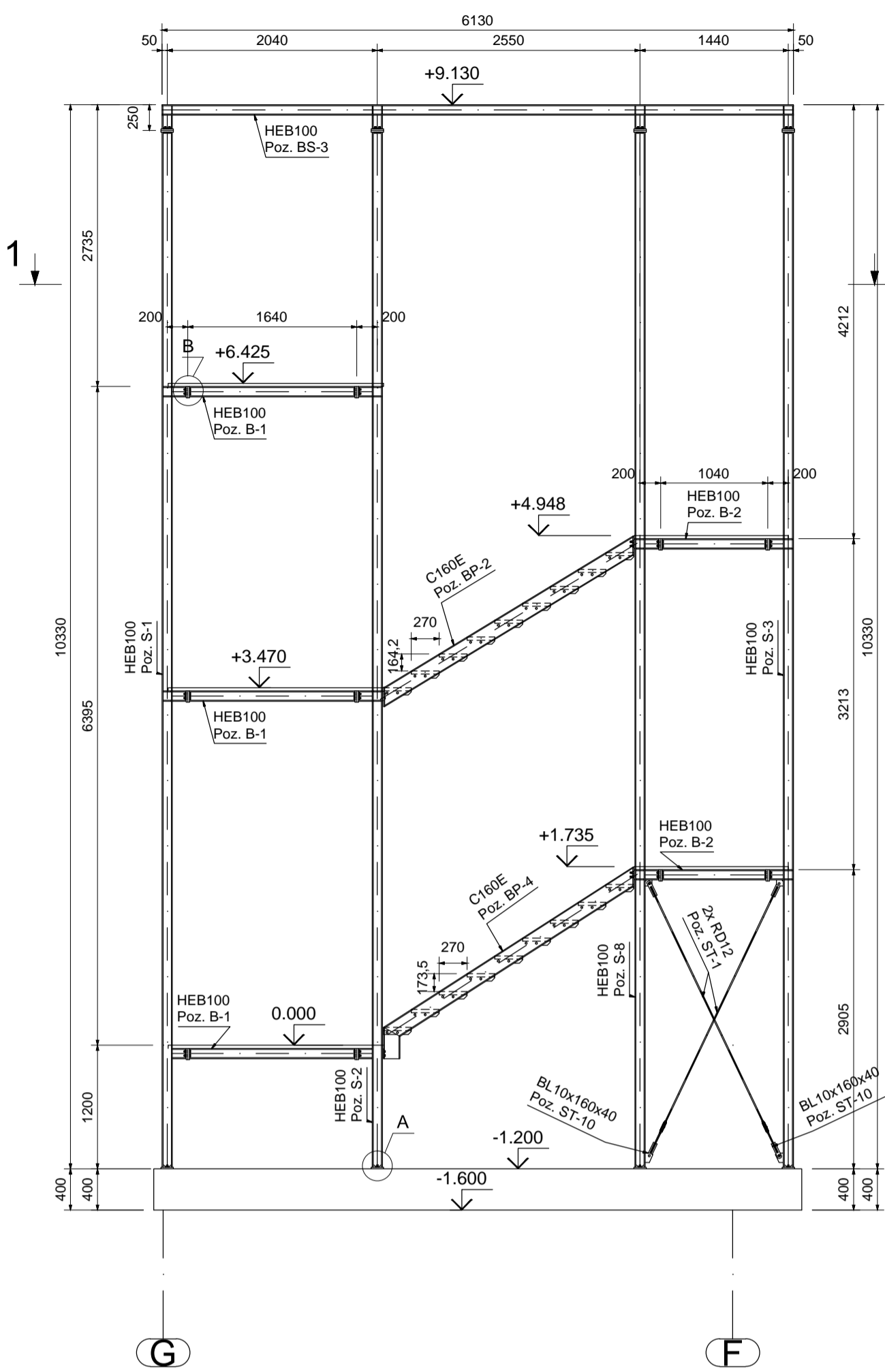
- SŁUP S-5 WYKONAĆ JAKO ODBICIE LUSTRZANE SŁUPA S-6.
SŁUP S-1 WYKONAĆ TAK JAK NA RYSUNKU - BEZ MOCOWAŃ NA POZIOMIE +0.18M. SŁUP S-2 WYKONAĆ JAKO ODBICIE LUSTRZANE SŁUPA S-1.
SŁUP S-3 WYKONAĆ TAK JAK NA RYSUNKU - BEZ ZAZNACZONEGO MOCOWANIA NA POZIOMIE +0.18M. SŁUP S-4 WYKONAĆ JAKO ODBICIE LUSTRZANE SŁUPA S-1.

Posycja	Przekrój	Materiał	Liczba	Długość (mm)	Masa elementu netto (kg)	Masa łączna netto (kg)	Powierzchnia (m ²)
S-1 szt: 2							
BL-1009	BL12x240x120	S235JR	1	240.0	2.63	2.63	0.07
BL-1008	BL12x175x160	S235JR	1	175.0	2.59	2.59	0.06
BL-1007	BL10x120x55	S235JR	1	120.0	0.50	0.50	0.02
BL-1005	BL8x100x75	S235JR	2	100.0	0.45	0.91	0.04
BL-1004	BL6x75x75	S235JR	2	75.0	0.21	0.41	0.02
1004	C 120	S235JR	1	590.0	7.91	7.91	0.26
1001	C 120	S235JR	2	3709.0	49.70	99.40	3.31
1000	PL60X5	S235JR	16	120.0	0.28	4.52	0.25
Suma:						118.87	4.02
S-2 szt: 2							
BL-1009	BL12x240x120	S235JR	1	240.0	2.63	2.63	0.07
BL-1008	BL12x175x160	S235JR	1	175.0	2.59	2.59	0.06
BL-1007	BL10x120x55	S235JR	1	120.0	0.50	0.50	0.02
BL-1005	BL8x100x75	S235JR	2	100.0	0.45	0.91	0.04
BL-1004	BL6x75x75	S235JR	2	75.0	0.21	0.41	0.02
1004	C 120	S235JR	1	590.0	7.91	7.91	0.26
1001	C 120	S235JR	2	3709.0	49.70	99.40	3.31
1000	PL60X5	S235JR	16	120.0	0.28	4.52	0.25
Suma:						118.87	4.02
S-3 szt: 1							
BL-1009	BL12x240x120	S235JR	1	240.0	2.63	2.63	0.07
BL-1008	BL12x175x160	S235JR	1	175.0	2.59	2.59	0.06
BL-1007	BL10x120x55	S235JR	3	120.0	0.50	1.49	0.05
BL-1005	BL8x100x75	S235JR	3	100.0	0.45	1.36	0.05
BL-1004	BL6x75x75	S235JR	3	75.0	0.21	0.62	0.03
1004	C 120	S235JR	3	590.0	7.91	23.72	0.79
1001	C 120	S235JR	2	3709.0	49.70	99.40	3.31
1000	PL60X5	S235JR	16	120.0	0.28	4.52	0.25
Suma:						136.33	4.61
S-4 szt: 1							
BL-1009	BL12x240x120	S235JR	1	240.0	2.63	2.63	0.07
BL-1008	BL12x175x160	S235JR	1	175.0	2.59	2.59	0.06
BL-1007	BL10x120x55	S235JR	3	120.0	0.50	1.49	0.05
BL-1005	BL8x100x75	S235JR	3	100.0	0.45	1.36	0.05
BL-1004	BL6x75x75	S235JR	3	75.0	0.21	0.62	0.03
1004	C 120	S235JR	3	590.0	7.91	23.72	0.79
1001	C 120	S235JR	2	3709.0	49.70	99.40	3.31
1000	PL60X5	S235JR	16	120.0	0.28	4.52	0.25
Suma:						136.33	4.61
S-5 szt: 1							
BL-1009	BL12x240x120	S235JR	1	240.0	2.63	2.63	0.07
BL-1008	BL12x175x160	S235JR	1	175.0	2.59	2.59	0.06
BL-1007	BL10x120x55	S235JR	3	120.0	0.50	1.49	0.05
BL-1005	BL8x100x75	S235JR	4	100.0	0.45	1.81	0.07
BL-1004	BL6x75x75	S235JR	4	75.0	0.21	0.82	0.04
1004	C 120	S235JR	3	590.0	7.91	23.72	0.79
1001	C 120	S235JR	2	3709.0	49.70	99.40	3.31
1000	PL60X5	S235JR	16	120.0	0.28	4.52	0.25
Suma:						136.99	4.64
S-6 szt: 1							
BL-1009	BL12x240x120	S235JR	1	240.0	2.63	2.63	0.07
BL-1008	BL12x175x160	S235JR	1	175.0	2.59	2.59	0.06
BL-1007	BL10x120x55	S235JR	3	120.0	0.50	1.49	0.05
BL-1005	BL8x100x75	S235JR	4	100.0	0.45	1.81	0.07
BL-1004	BL6x75x75	S235JR	4	75.0	0.21	0.82	0.04
1004	C 120	S235JR	3	590.0	7.91	23.72	0.79
1001	C 120	S235JR	2	3709.0	49.70	99.40	3.31
1000	PL60X5	S235JR	16	120.0	0.28	4.52	0.25
Suma:						136.99	4.64

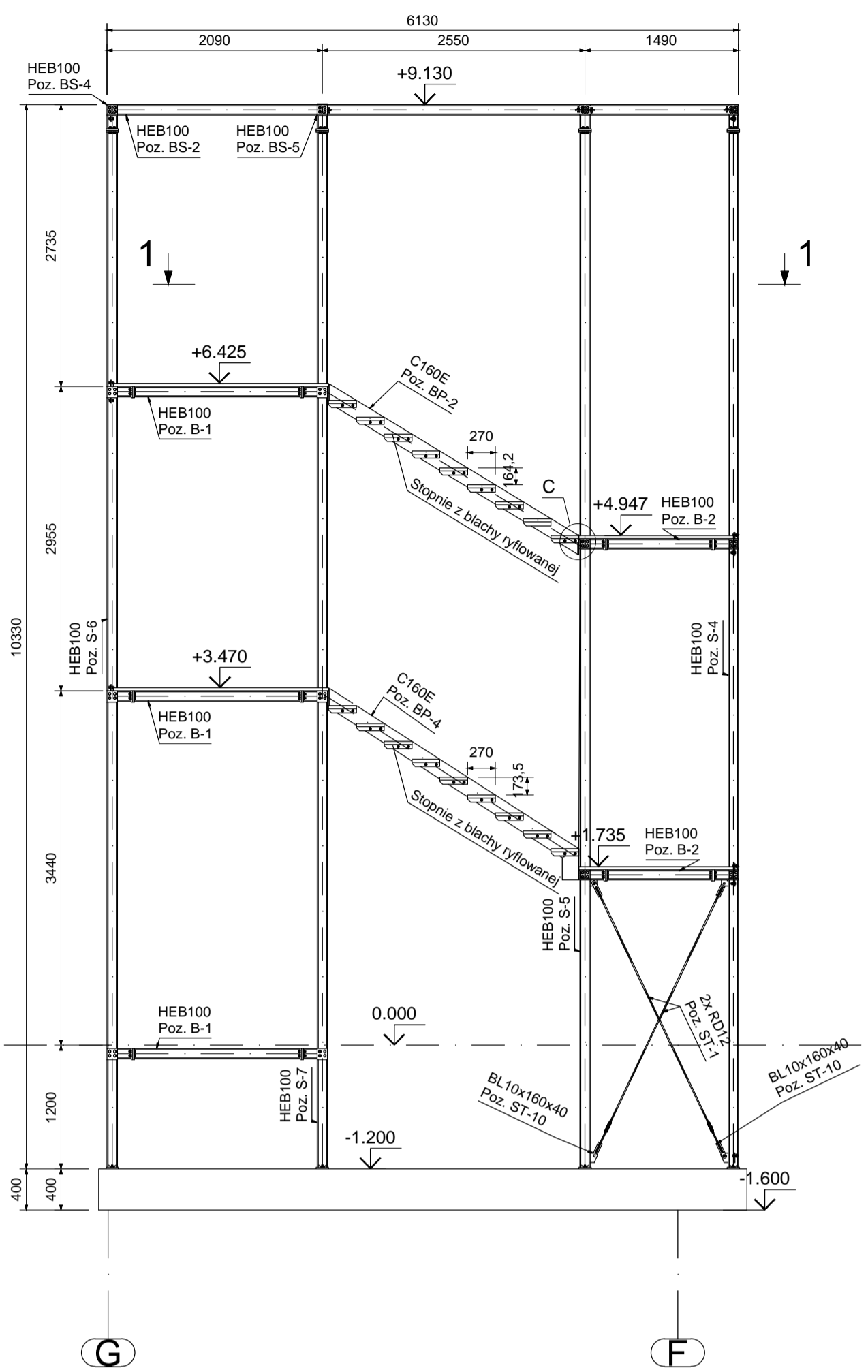
STAL PROFILOWA: S235JR

	TEMAT OPRACOWANIA	MODERNIZACJA WRAZ Z ROZBUDOWĄ BUDYNKÓW NADSZYBIA I MASZYNOWNI SZYBU "KOŚCIUSZKO" NA TERENIE ZABYTKOWEJ KOPALNI IGNAICY położonego na działce nr 164/29 w miejscowości Rybnik przy ul. Mościckiego 3	
	INWESTOR:	MIASTO RYBNIK ul. Chrobrego 2 44-200 Rybnik	
	PROJEKTANT:	mgr inż. BOŻENA SOB CZYK - uprawnienia do projektowania bez ograniczeń w specjalności konstrukcyjno-budowlanej MAZ/0464/POOK/11	PODPIS:
	AUTOR PROJEKTU:	mgr inż. LUBERA DARIUSZ zam. Rusocice 93, 32-071 Kamień tel. 512 801 851	
RYSunEK:	ŁĄCZNIK	SKALA:	1 : 10
BRANZA:	- RYSUNEK POZYCZYNY 3	NR RYS.	KW-16
konstrukcja	DATA:	12.2016r	NR RYS. KW-16

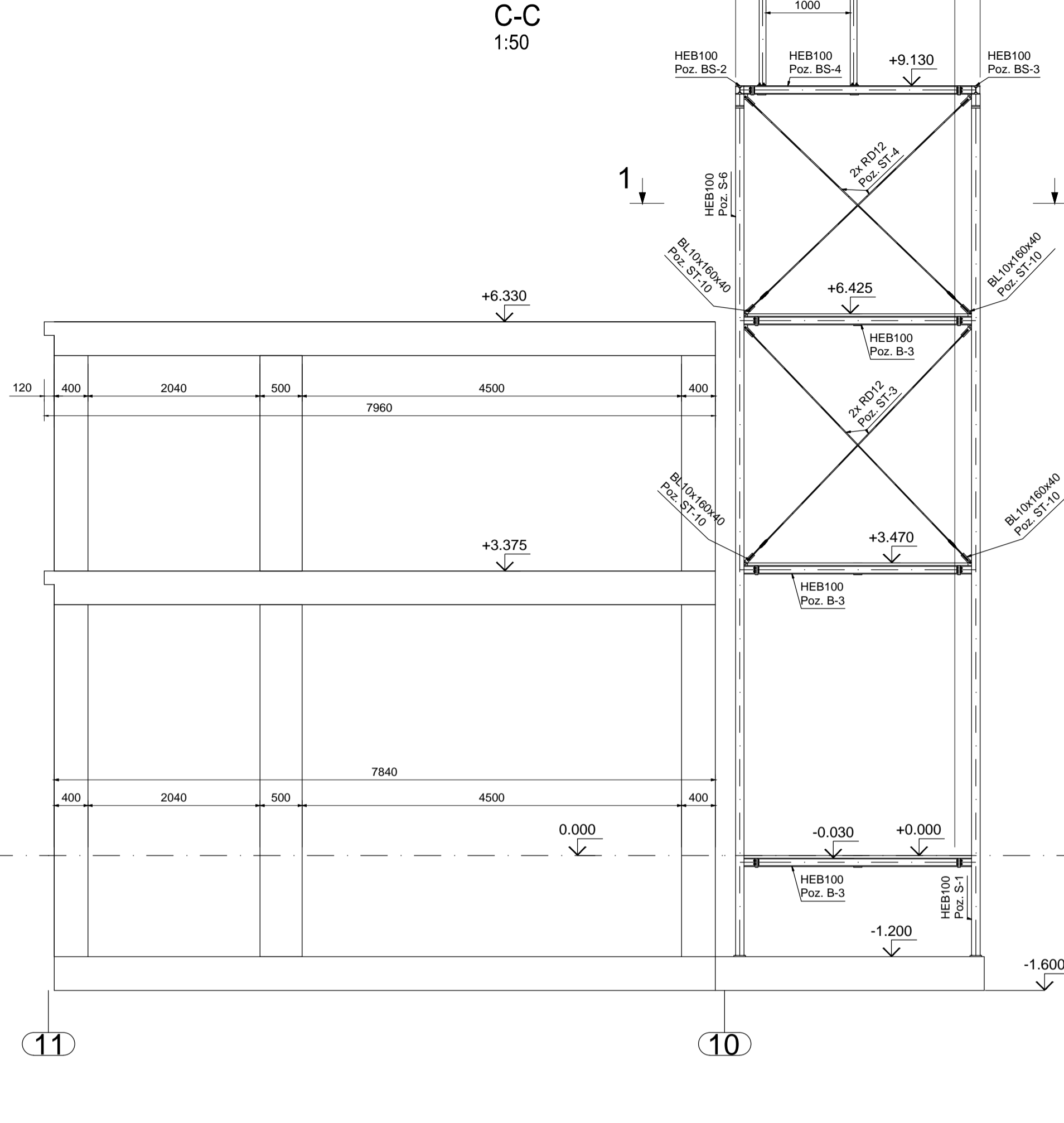
A-A
1:50



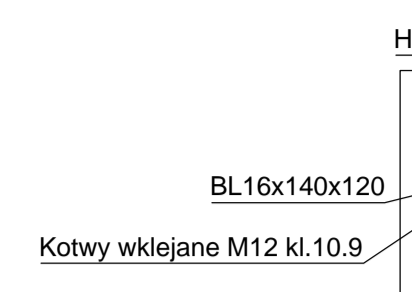
B-B
1:50



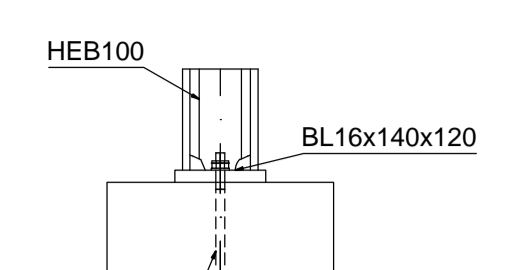
C-C
1:50



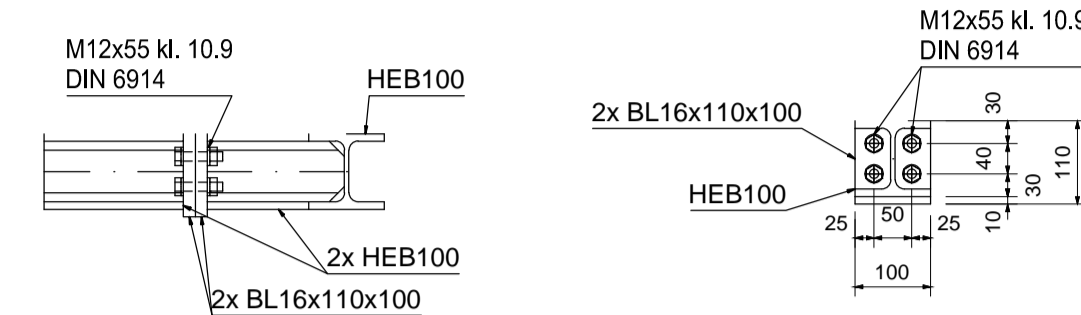
Detal A - zakotwienie



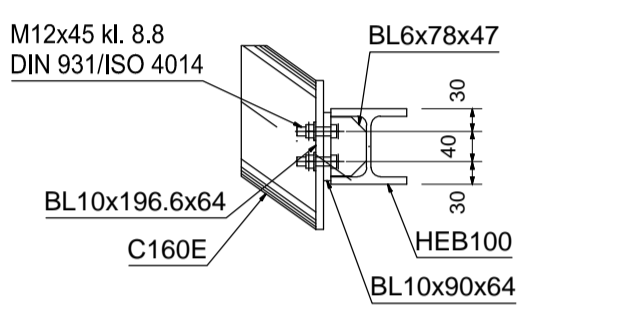
Detal A - zakotwienie (widok z boku)



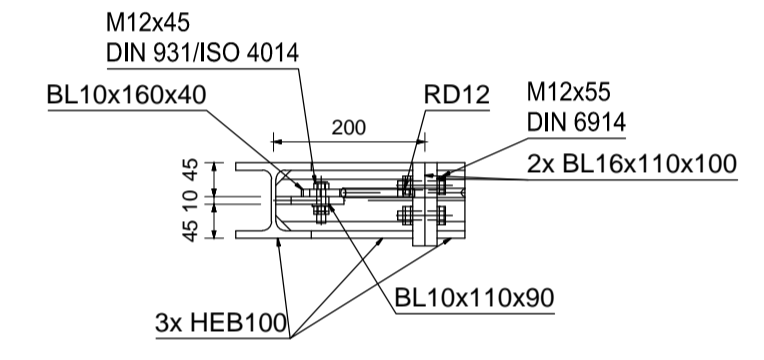
Detal B - połączenie belek HEB100



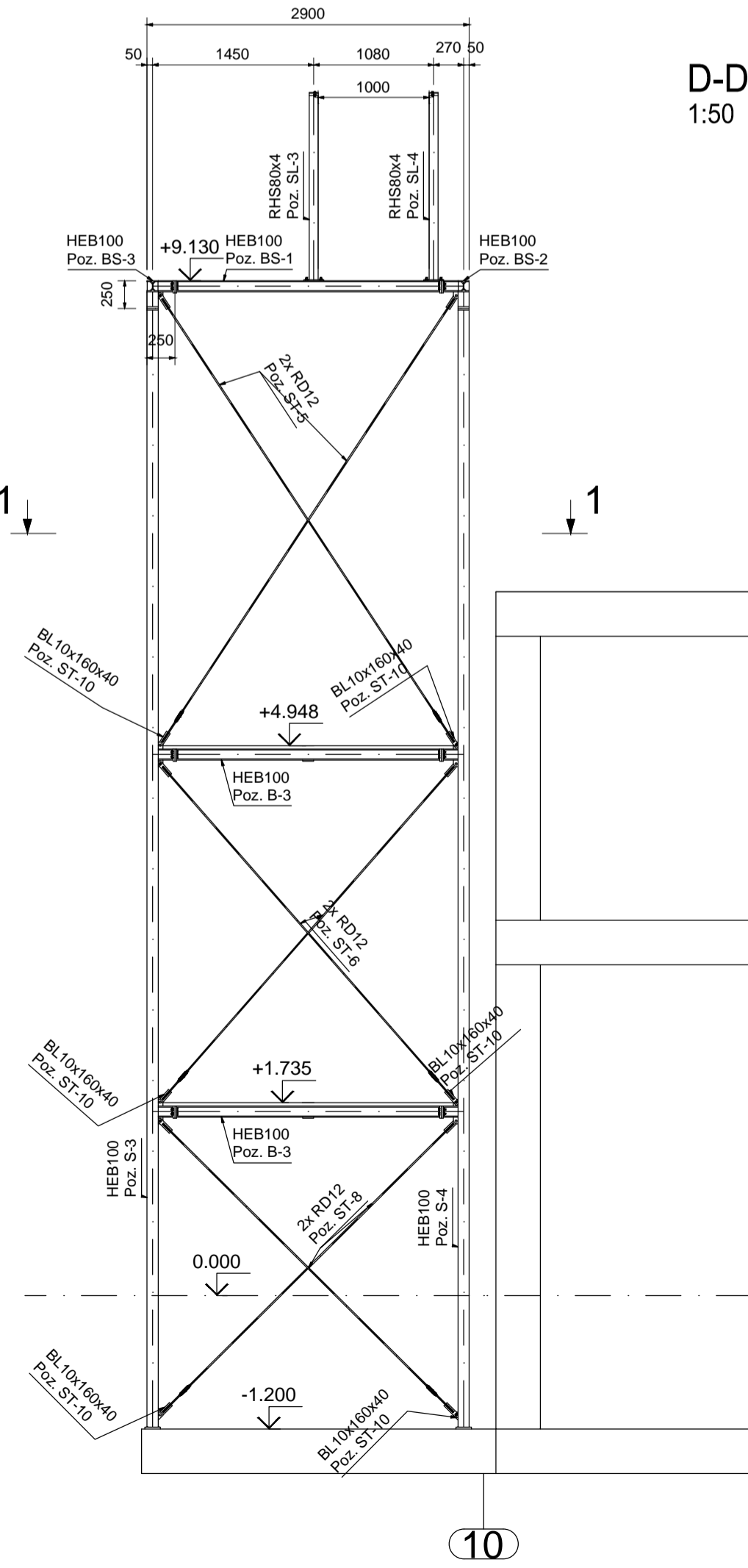
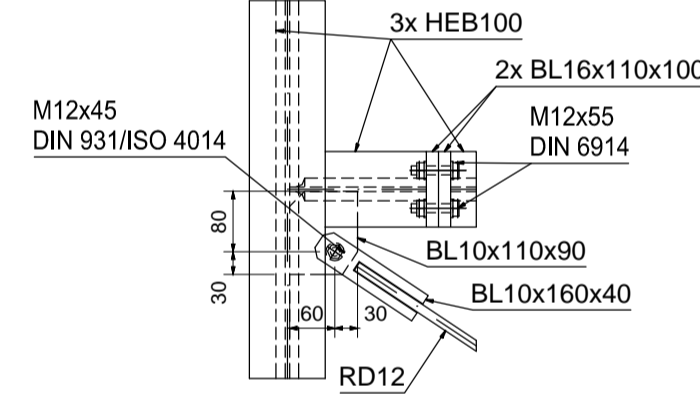
Detal C - oparcie belki policzkowej



Detal D - blachy do mocowania stężeń

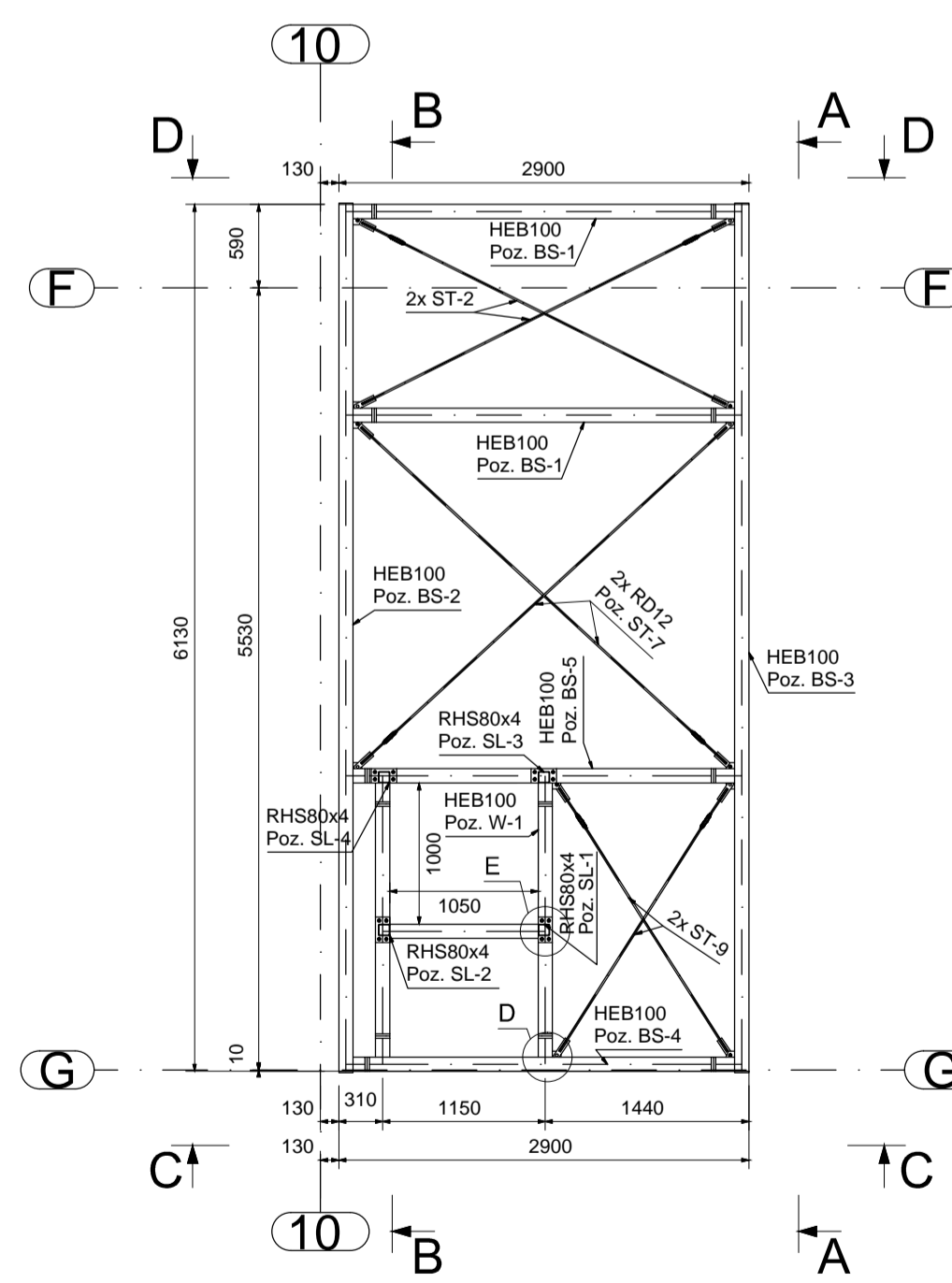


Detal D - blachy do mocowania stężeń

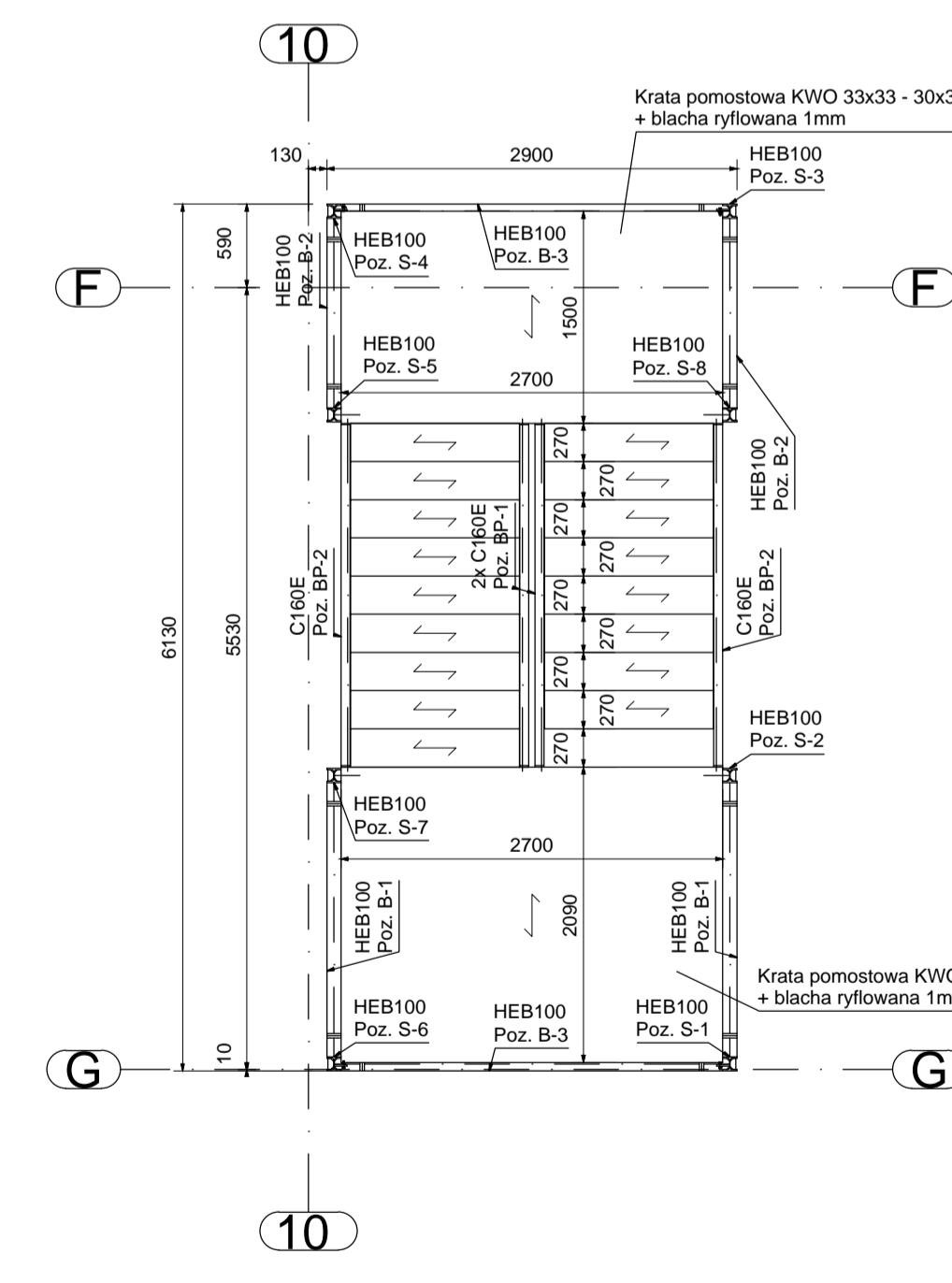


D-D
1:50

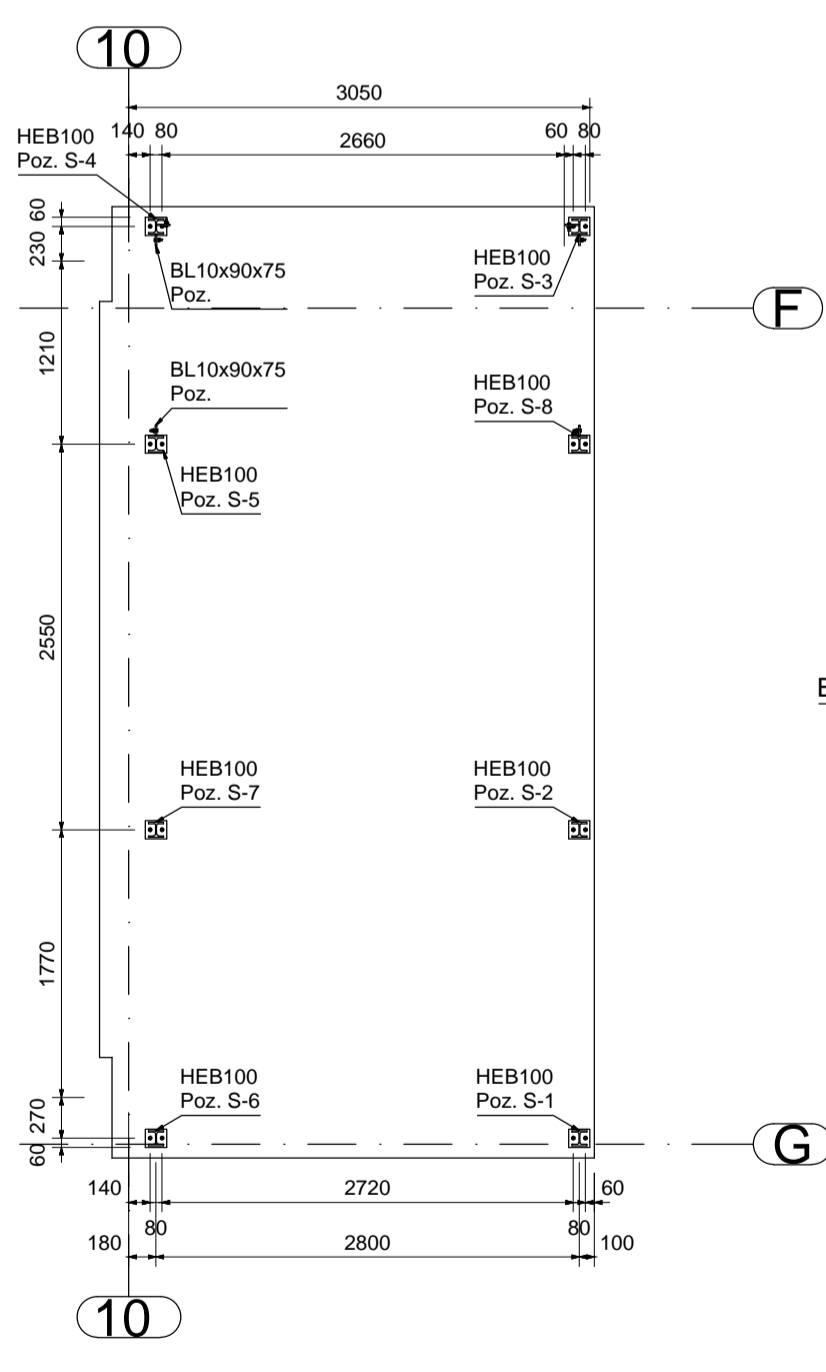
Widok z góry
1:50



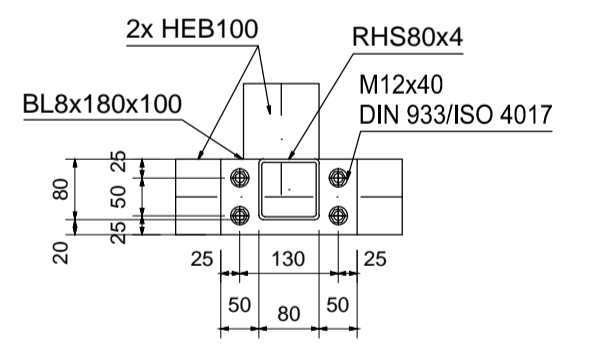
1-1
1:50



Schemat zakotwień
1:50



Detal E - zamocowanie słupków pod klapę dymową



- UWAGI:
1. Rysunek rozpatrywać łącznie z projektem architektonicznym i pozostałymi projektami branżowymi.
 2. Wymiary wszystkich elementów sprawdzić na budowie.
 3. Obowiązują również uwagi zawarte w opisie technicznym.
 4. W przypadku jakichkolwiek wątpliwości dotyczących niniejszego rysunku kontaktować się z projektantem.
 5. Klasa wykonania konstrukcji stalowej wg PN-B 06200 - 2.
 6. Spoiny wykonać na całej długości dostępnych styków.
 7. Nieoznaczone spoiny wykonać jako dwustronne pachwinowe, a jeżeli to niemożliwe to jako czosłowe na pełen przęt. Spoiny pachwinowe dwustronne wykonać o grubości $a=0,7l$, gdzie l - grubość cieńszego z łączonych elementów.
 8. Spawanie półautomatyczne: S235JR - drut spaw. SG2 wg DIN 8559 (G3Si wg EN 440)
 9. Konstrukcję zabezpieczyć metodą cynkowania ogniowego.
 10. Kategoria korozyjności wg ISO 1294: C2.
 11. Momenty dokręcenia śrub: M12 - 100Nm, -10.9
M16 - 240Nm, -10.9

STAL PROFILOWA: S235JR	
TEMAT	MODERNIZACJA WRAZ Z ROZBUDOWĄ BUDYNKÓW NADSZYBIA I MASZYNOWNI SZYBU "KOSCIUSZKO" NA TERENIE ZABYTKOWEJ KOPALNI IGNAŃCY POŁĄCZONEJ RAJCEWIE PRZY 14202 w miejscowości Rybnik przy ul. Młodocajskiej 3.
INWESTOR	MIASTO RYBNIK ul. Chrobrego 2 44-200 Rybnik
PROJEKTANT	mgr inż. BOŻENA SOBČZYK - uprawnia do projektowania bez ograniczeń w specjalności konstrukcyjno-budowlanej MAZ44064P0000011
AUTOR PROJEKTU	mgr inż. LUBERA DARIUSZ zam. Rusocice 93, 32-071 Kamiń tel. 512 801 851
RYSEK	SCHODY
RYSEK	- RYSUNEK GŁÓWNY
SKALA	1:50
BRANŻA	KW-18
DATA	12.2016r
PODPIS	